

LE THOUARSAIS

*un territoire
plein d'énergies !*



*Partez à
sa découverte
à pied, à vélo...*

Infos pratiques !

Locations T'Vélos

- > vélos classiques
- > vélos à assistance électrique



Vélos à assistance électrique :

Thouars, Hôtel de la Gare

05 49 66 20 75

Oiron, Oiron Garage

05 49 96 54 15 *(du lundi au samedi midi)*

Saint-Varent, Au marché d'Annie

05 49 96 31 49 *(du mardi au dimanche matin)*

Massais, Chez Fanny

05 49 96 23 31 *(du mardi au samedi en journée,
dimanche et lundi matin)*

Vélos classiques et vélos à assistance électrique :

Luché-Thouarsais, Adillons Vacances

05 49 96 74 88 *(du mardi au dimanche matin)*

Saint-Martin-de-Sanzay, Base de loisirs La Ballastière

05 49 67 76 08 *(du mardi au dimanche matin de mi-juillet à mi-août)*

05 49 67 72 92 *(du lundi au samedi midi le reste de l'année)*

Tarifs de location :

Durée	Vélo classique	Vélo à assistance électrique
1/2 journée	5 €	8 €
Journée	8 €	13 €
Semaine	15 €	25 €

Possibilité de location au mois et tarifs spécifiques de novembre à avril.

Renseignements auprès de la Communauté de Communes du Thouarsais : 05 49 66 77 00

Réparation vélos :

Thouars, Cycles Gaborit, 6 Avenue Henri Barbusse

05 49 68 03 65 *(proximité gare)*

Sainte-Radegonde, Planète Vélos, 73 route de Thouars

05 17 32 11 62

Infos pratiques !



Voies utilisées

Les circuits proposés empruntent des voies partagées avec la circulation routière et agricole (petites routes et chemins agricoles à flux modérés).

Respectez le code de la route !



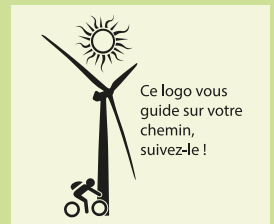
La signalétique

A chaque point de départ, un panneau vous présente le circuit dans sa globalité et vous rappelle les points d'intérêts.

Les parcours sont jalonnés de plaques de couleur bleue indiquant la direction à suivre.

Sans indication, continuez tout droit.

Parfois, les circuits utilisent les mêmes voies que d'autres circuits vélo, notamment le **Thouet à vélo** et la **Vélo Francette**. Lorsque cela a été possible, la plaque directionnelle de votre circuit a été posée sur les bornes en bois ou pierre de ces circuits.



Des panneaux d'informations ludiques sont présents sur le parcours. Prenez le temps de vous arrêter !

Quelques recommandations

Partez équipé : casque (obligatoire pour les enfants de moins de 12 ans, fortement conseillé pour les autres usagers), eau, encas, kit de réparation...

N'abandonnez aucun débris.

Respectez les propriétés privées, cultures, récoltes, faune et flore.

Le Thouarsais, un territoire plein d'énergies.

Dès les années 80, le Thouarsais s'est engagé en faveur des énergies renouvelables avec la construction d'une des premières piscines solaires de France à Saint-Varent.

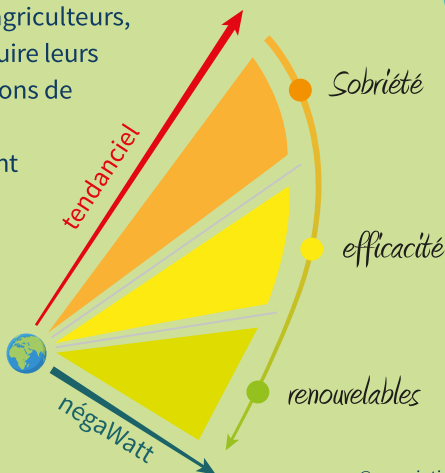


La dynamique initiée alors s'est amplifiée et élargie à la lutte contre le changement climatique.

Aujourd'hui, collectivités, entreprises, agriculteurs, citoyens agissent à leur niveau pour réduire leurs consommations énergétiques et émissions de gaz à effet de serre.

Chacun contribue ainsi au développement des énergies renouvelables.

L'objectif du territoire à l'horizon 2050 est de réduire suffisamment toutes les consommations énergétiques afin de les couvrir par des productions locales d'énergies renouvelables.





Le projet TIPER

TIPER, c'est un projet de développement de " **T**echnologies **I**nnovantes pour la **P**roduction d'**E**nergies **R**enouvelables " à une échelle industrielle. Il a permis de dépolluer une ancienne zone militaire à l'est de Thouars, abandonnée depuis la fin des années 90.

Grâce au projet TIPER, plusieurs sources d'énergies renouvelables ont été développées sur ce site : méthanisation, éolien, solaire photovoltaïque et gazéification.



TIPER éolien



CHO TIPER



TIPER éolien
et TIPER solaire 3

Le solaire

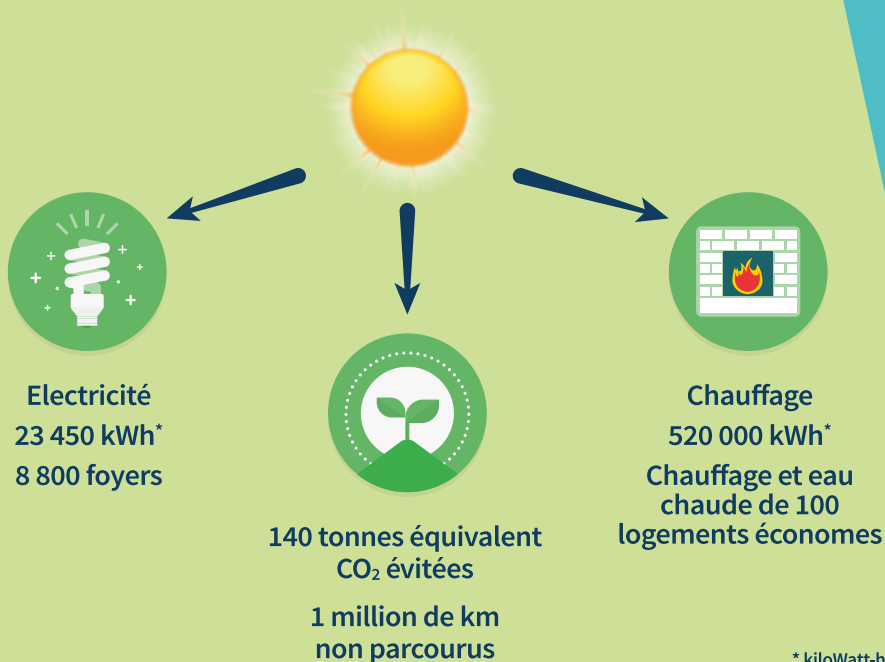
Les parcs solaires photovoltaïques

En 2018, 2 parcs solaires photovoltaïques sont en fonctionnement sur le territoire. Construits dans le cadre du projet TIPER, ils s'étendent sur 37 ha et ont une puissance de 39,5 MW. Ils permettent de couvrir environ 12% des besoins électriques du territoire. La volonté locale est de continuer à convertir des sites " dégradés " en parcs solaires photovoltaïques, producteurs d'électricité sans utiliser de terres agricoles.

Le cadastre solaire

Le Thouarsais dispose d'un bon potentiel d'ensoleillement. Afin d'inciter à l'installation de panneaux solaires thermiques (produisant de l'eau chaude) et photovoltaïques (produisant de l'électricité) sur les bâtiments et les maisons, le territoire s'est doté d'un cadastre solaire. Ainsi, chacun peut identifier l'intérêt de couvrir sa toiture.

La production solaire thouarsaise



* kiloWatt-heure



Parc solaire TIPER 3 et éolienne TIPER

L'énergie en Saint-Varentais

Avec ces circuits, découvrez diverses installations d'énergies renouvelables. Des panneaux d'informations ludiques sont à votre disposition. Profitez d'une halte pour les découvrir !



Profitez de ce circuit pour sillonner les villages et hameaux, à l'abri des haies caractéristiques d'un paysage de bocage.

Traversez à plusieurs reprises le Thouaret aux abords de Saint-Varent et Glénay.

Prenez de la hauteur lorsque vous arrivez au Belvédère du Pâtis pour découvrir à 360° les paysages environnants !

Sur ce circuit, vous franchirez le Thouaret en empruntant une passerelle privée.

Merci de rester sur le chemin balisé, de ne pas pique-niquer, faire du feu, camper ou fumer et de garder vos animaux en laisse auprès de vous.

A votre arrivée, selon votre point de départ, n'hésitez pas à profiter des activités de la base de loisirs des Adillons (pique-nique, baignade en été, pêche, jeux...) ou de la piscine de Saint-Varent !



Feuillet détachable

Points d'intérêts

- 1 Adillons vacances
- 2 Belvédère du Pâtis
- 3 Chaufferie granulés
- 4 Parc éolien de Glénay
- 5 CAPTER Méthanisation
- 6 Pôle santé à énergie positive
- 7 Piscine solaire

Circuits

D : Base de loisirs Adillons Vacances (Luché-Thouarsais)

Circuit 1 : 28 km - temps estimé : 2h30

D : Piscine de Saint-Varent

Circuit 2 : 20 km - temps estimé : 2h00

Liaison Adillon Vacances/Saint-Varent : 5 km

Très facile Facile Difficile Très difficile



L'énergie en Thouarsais

Avec les trois circuits proposés, découvrez des sites " pleins d'énergies " !
Des panneaux d'informations ludiques sont à votre disposition.
Profitez d'une halte pour les découvrir !



Prenez le temps de découvrir de nombreux éléments du patrimoine bâti thouarsais (centre ancien de Thouars, ville labellisée "Ville d'art et d'histoire", villages traversés par les circuits et leur patrimoine...). Le long des parcours, admirez la vallée du Thouet et la plaine Thouarsaise, les vignes et grandes cultures, la Réserve Naturelle de France du Toarcien...

À votre arrivée, n'hésitez pas à profiter des services proposés aux Bassins du Thouet : bassins, sauna, hammam... !



Points d'intérêts

- 1 Bassins du Thouet
- 2 TIPER
- 3 ESAT de Pompois
- 4 Entreprise LANDRY
- 5 TIPER Méthanisation
- 6 Parc éolien de Mauzé-Thouarsais
- 7 Chaufferie bois plaquettes



Circuits

Point de départ : Les Bassins du Thouet (Sainte-Radegonde)

Circuit 1 : 35 km - temps estimé : 3h30

Circuit 2 : 22 km - temps estimé : 2h30

Circuit 3 : 19 km - temps estimé : 2h00

Très facile Facile Difficile Très difficile





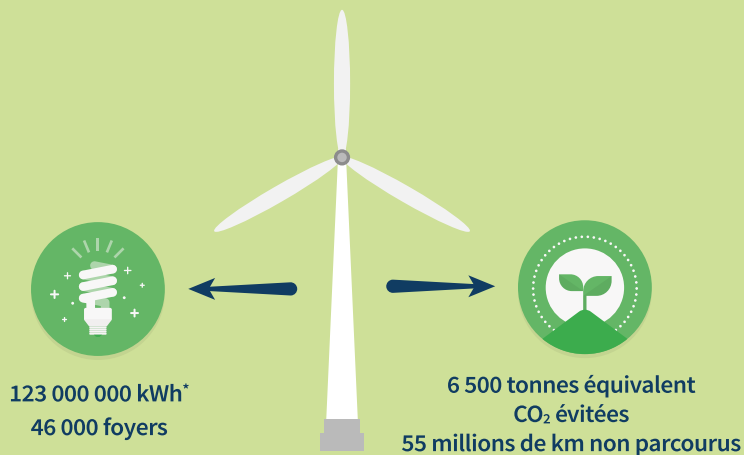
Histoire de vents

Historiquement, le Thouarsais avait de nombreux moulins à vent implantés sur les hauteurs et complémentaires des moulins à eau présents le long du Thouet.

A plus de 50m de haut, le territoire est traversé par des vents relativement constants et supérieurs à 20km/h. Cette vitesse de vent est favorable au développement de l'éolien.

La production éolienne thouarsaise

En 2018, 4 parcs éoliens sont en service sur le Thouarsais pour un total de 21 éoliennes. Ces 4 parcs permettent de couvrir 44% des besoins électriques du territoire et de ses habitants (en 2018).



Les bénéfices de l'éolien

L'éolien génère des recettes fiscales bienvenues pour les collectivités.

Les retombées locales peuvent encore s'accroître pour le territoire grâce à l'investissement ou au financement des projets d'énergies renouvelables par les acteurs locaux (citoyens, entreprises, collectivités).

Ainsi en 2017, 120 citoyens ont participé au financement de deux projets éoliens et ont prêté 207 000 €. Dans 2 à 5 ans, ils récupéreront leur investissement avec les intérêts.

La méthanisation

TIPER méthanisation

TIPER méthanisation a pu voir le jour grâce à l'implication d'une soixantaine d'agriculteurs locaux. Ils se sont associés à des investisseurs industriels pour construire cette unité de méthanisation de 2MW électrique et 1,6 MW thermique. 75 000 tonnes de matières organiques (fumiers, lisiers, déchets agroalimentaires) sont traitées chaque année. Elles sont transformées en digestat, un engrais naturel utilisé par les agriculteurs, en électricité et en chaleur vendue à l'usine voisine "Bellanné".

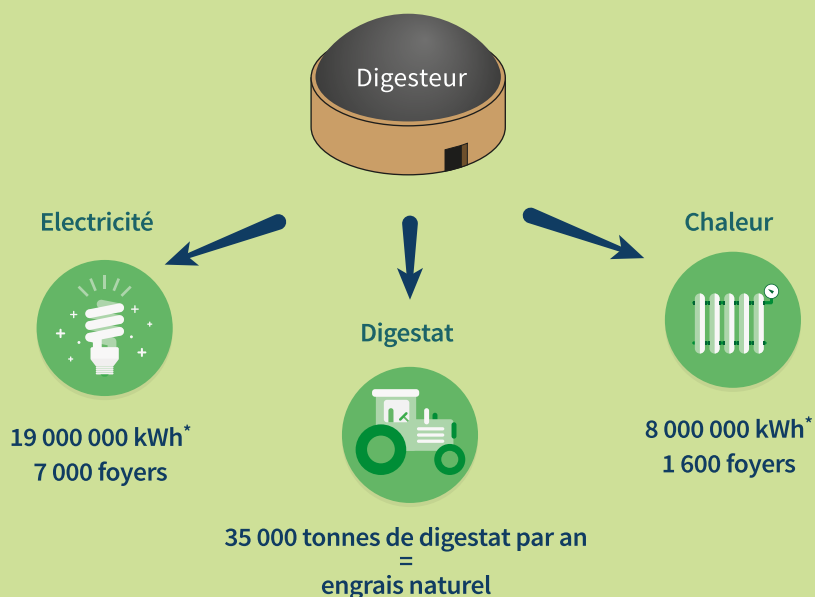


TIPER méthanisation

CAPTER méthanisation

CAPTER est une plus petite unité de méthanisation de 530 kW construite à Saint-Varent. Elle rassemble 9 agriculteurs producteurs de matières organiques et produit également chaleur et électricité.

La production de la méthanisation thouarsaise



* kiloWatt-heure

La gazéification

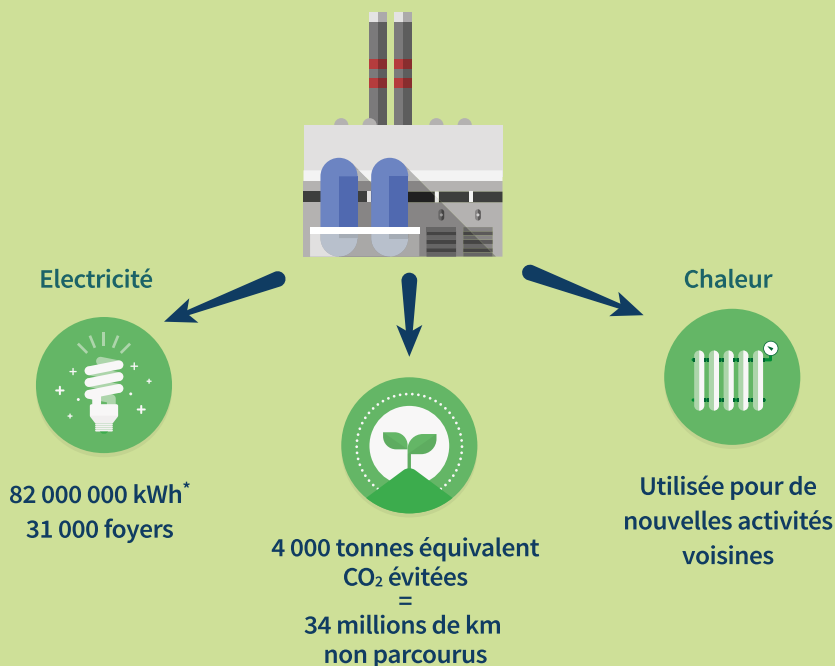


CHO TIPER

L'unité de gazéification CHO TIPER sera bâtie sur l'ancienne friche militaire à proximité des parcs solaires et des éoliennes. Elle évitera l'enfouissement de 44 000 tonnes de déchets d'activités économiques et de déchets de bois non valorisables par ailleurs.

Gazéifiés, ces déchets produisent un gaz de synthèse. Après raffinage et filtration, ce gaz alimente des moteurs et produit de la chaleur et de l'électricité.

La production de CHO TIPER



Les chaufferies bois

De la forêt à la plaquette

Sur le Thouarsais, des haies sont régulièrement plantées afin de profiter de leurs nombreux bénéfices : maintien de la biodiversité, lutte contre l'érosion des sols et production de bois pour le chauffage.

Ainsi, les collectivités utilisent le bois déchiqueté (ou plaquettes) pour chauffer leurs bâtiments les plus consommateurs (écoles, piscines, maisons de retraite, etc). Elles ont construit des réseaux de chaleur afin d'alimenter à partir d'une même chaufferie bois leurs bâtiments.



Chaudière bois – Bassin du Thouet



Gymnase de Saint-Varent

Tous chauffés au bois ?

Le bois est la première énergie renouvelable utilisée sur le Thouarsais. Principalement utilisé sous forme de buche par les particuliers, il se présente aussi sous la forme de granulés. Issu de la transformation de déchets de l'industrie du bois, le granulé peut être consommé dans des poêles ou des chaudières. La plaquette est quant à elle privilégiée dans les chaudières de fortes puissances.



Bûches



Plaquettes



Granulés

Quel que soit le système de chauffage au bois, il doit être performant pour limiter l'émission de polluants atmosphériques.

Les bâtiments performants

Réduire les consommations à la source

Au delà de la production d'énergies propres et renouvelables, le Thouarsais cherche aussi à réduire les consommations énergétiques et notamment celles des bâtiments.

Ainsi, les bâtiments construits par les collectivités s'attachent à être le plus performant possible.

Le Pôle Petite Enfance Amalthée à Thouars ou le Pôle Santé de Saint-Varent sont des bâtiments à énergie positive. Fortement isolés et couverts de panneaux solaires photovoltaïques, ils produisent autant d'énergie qu'ils en consomment.



Pôle Petite Enfance Amalthée

Isoler est la solution pour réduire les consommations des bâtiments existants. De nombreux services existent pour se faire accompagner sur le Thouarsais que l'on soit particulier, entreprise ou collectivité. Ainsi, l'Espace Info Energie est à votre disposition pour vous aider à faire des économies d'énergie dans votre logement.

L'énergie la moins chère est toujours celle que l'on ne consomme pas !

Partez à la découverte
du Thouarsais

100% TERRITOIRES
À ÉNERGIE POSITIVE
EN NOUVELLE AQUITAINE



COMMUNAUTE DE COMMUNES DU THOUARSAIS

4 rue de la Trémoille
79100 THOUARS
05 49 66 77 00

dei@thouars-communaute.fr
www.thouars-communaute.fr

MAISON DU THOUARSAIS OFFICE DE TOURISME

32 Place Saint-Médard
79100 THOUARS
05 49 66 17 65

accueil@tourisme-pays-thouarsais.fr
www.tourisme-pays-thouarsais.fr

Financé par :



Avec le soutien de :



Porté et financé par :

