

Etudes environnementales

DOSSIER DE DEMANDE D'AUTORISATION ENVIRONNEMENTALE (ARTICLE R181-13 DU CODE DE L'ENVIRONNEMENT)

ETAPE 4.1 – LOCALISATION DU PROJET

Sablère du Thouarsais Commune de Loretz-d'Argenton (79)

Projet porté par la société SABLIERES DU THOUARSAIS

17 rue de la Mairie – 49700 BROSSAY

Contacts : M. Cyril BOUCHET & M. Thierry LE NEILLON

AFFAIRE N° 2018-664

Date d'édition du rapport : 02/03/2022

AUTEUR : Victoria LEFEBVRE

Email : victoria.lefebvre@socotec.com - Tél. : (+33) 685 120 625

AXE SAS – SOCOTEC Environnement et Sécurité

Pôle d'expertise réglementaire

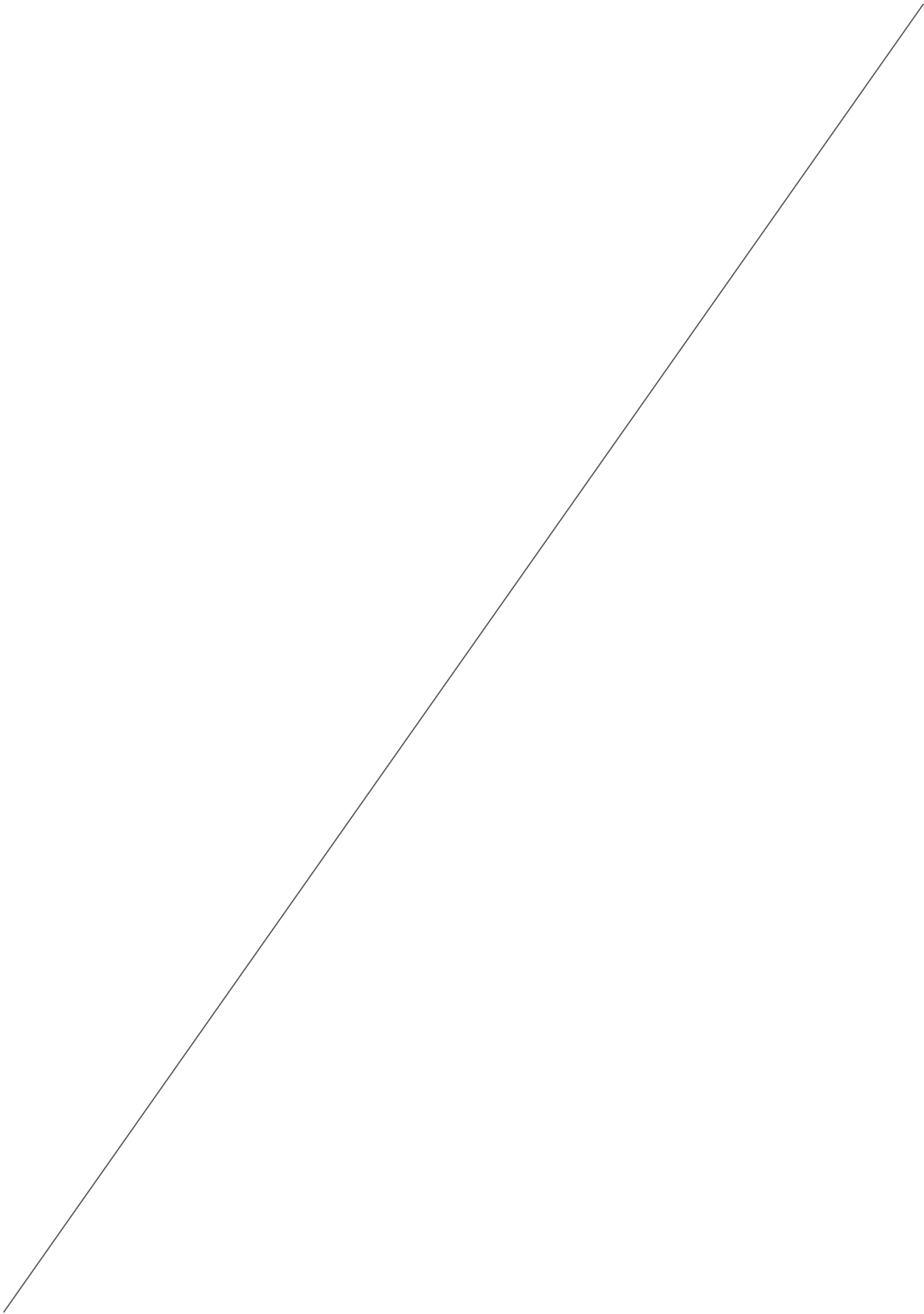
Campus de Ker-Lann – 1 rue Siméon Poisson – 35170 BRUZ

Tél : (+33)2 99 52 52 12

SOCOTEC ENVIRONNEMENT - S.A.S au capital de 3 600 100 euros – 834 096 497 RCS Versailles

Siège social : 5, place des Frères Montgolfier- CS 20732 – Guyancourt - 78182 St-Quentin-en-Yvelines Cedex – France

www.socotec.fr

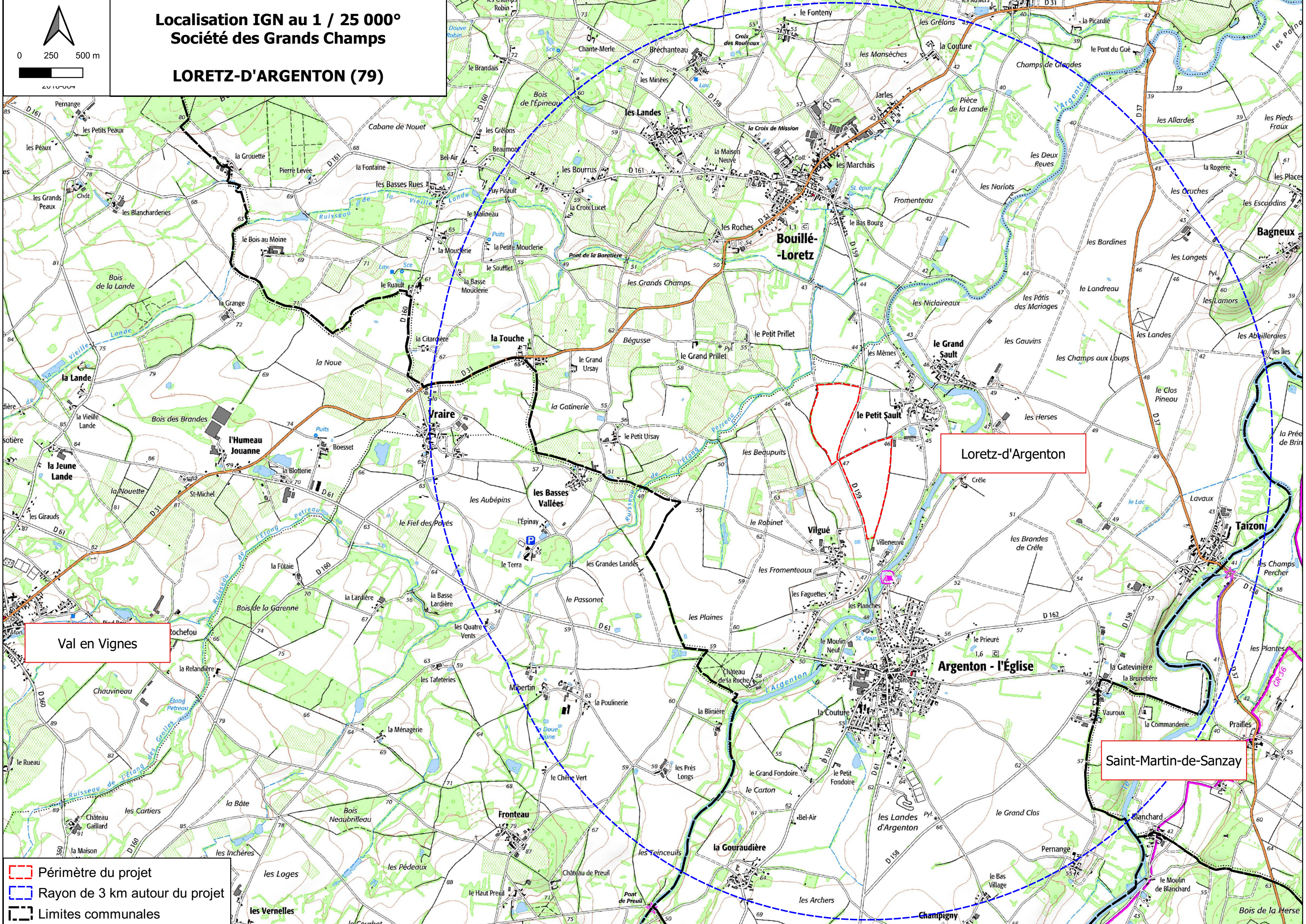
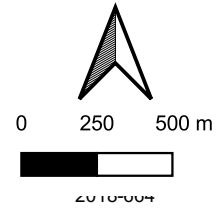


➤ REPERES CARTOGRAPHIQUES

Cf. plan de situation IGN au 1/25 000 ci-après

Région :	Nouvelle-Aquitaine
Département :	Deux-Sèvres (79)
Arrondissement :	Bressuire
Intercommunalité :	Communauté de communes du Thouarsais
Commune nouvelle :	Loretz-d'Argenton
Ancienne commune :	Argenton-l'Eglise
Lieu-dit :	Les Grands-Champs
Carte :	IGN au 1/25 000° n°1624SB - THOUARS / LE PUY-NOTRE-DAME / MONTREUIL-BELLAY
Coordonnées du site : (en Lambert 93)	X = 451 816 à 452 434 m Y = 6 666 635 à 6 667 890 m Z = 46 à 47 m NGF
Accès :	Via la route départementale n°159

Localisation IGN au 1 / 25 000°
Société des Grands Champs
LORETZ-D'ARGENTON (79)



Val en Vignes

Loretz-d'Argenton

Saint-Martin-de-Sanzay

- Périmètre du projet
- Rayon de 3 km autour du projet
- Limites communales