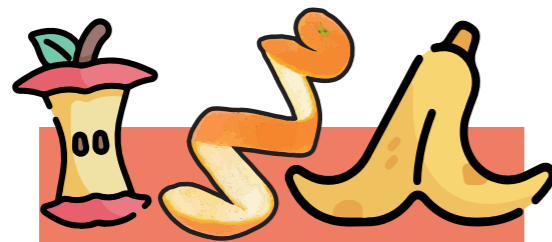


LES BIODECHETS QUI SE COMPOSTENT

MEMO COMPOSTAGE



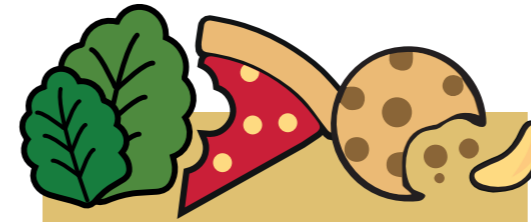
LES RESTES DE CUISINE



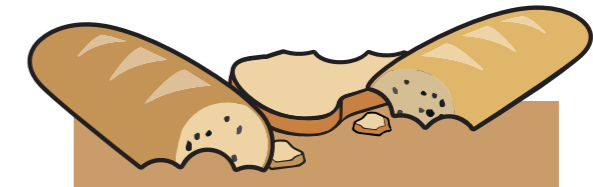
FRUITS ET LÉGUMES
abîmés, pourris, cuits.
Épluchures,
pelures d'agrumes



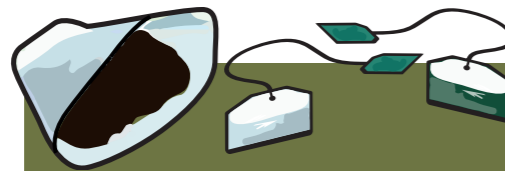
CARNÉS
viandes et poisson,
crevette



RESTES DE REPAS



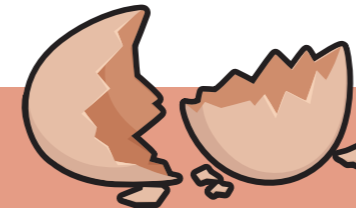
PAIN



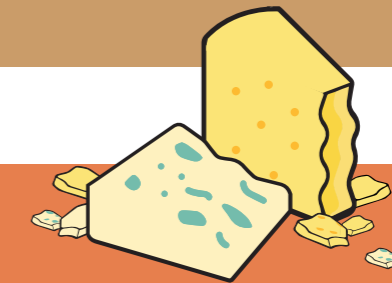
**MARC, FILTRES,
SACHETS**
café, infusions, thés



FÉCULENTS
pommes de terre, pâtes,
riz, lentilles, ...



**COQUILLES D'OEUF,
coquilles, fruits à coque**

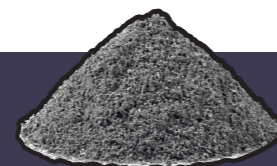


LAITAGES
croûtes et restes
de fromage

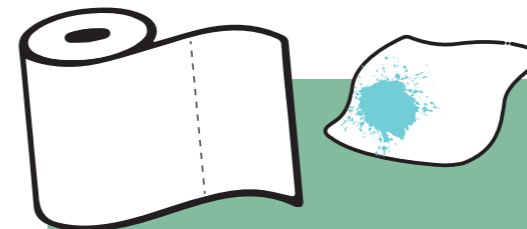
LES DECHETS MENAGERS NON ALIMENTAIRES



FLEURS
et plantes d'intérieur



CENDRES
de bois refroidies
une poignée maximum



SERVIETTES
et mouchoirs en papier,
essuie-tout sans encre



FEUILLES, COPEAUX
de bois non traité

Communauté de Communes du Thouarsais

Complexe sportif
46 rue de la Diligence - Sainte-Verge
☎ 05 49 66 68 68

