

TERRITOIRE



IMPORTANT

DANS CE NUMÉRO

VOTRE

CALENDRIER
2022

**DE COLLECTE
DES DÉCHETS**

☎ 05 49 66 68 69

Plus d'infos : www.thouars-communaute.fr



Communauté de Communes du Thouarsais
Pôle Techniques, Sports et Déchets
46 rue de la Diligence
79100 SAINTE-VERGE



La Communauté de Communes fait son Cinéma

Page 5

MAGAZINE DE LA COMMUNAUTÉ DE COMMUNES DU THOUARSAIS
N°15 DECEMBRE 2021



ARRÊT SUR IMAGES



16/09/2021

Signature du Contrat de Relance pour la Transition Écologique

Emmanuel Aubry, Préfet des Deux-Sèvres et Bernard Paineau, Président de la Communauté de Communes du Thouarsais, ont signé, dans les locaux flambant neufs de Station T, le Contrat de Relance pour la Transition Écologique (CRTE) du thouarsais. Ce cadre inédit illustre la collaboration entre l'État et les collectivités territoriales afin de fédérer les démarches d'aménagement du territoire dans les Deux-Sèvres.



10/09/2021

La CCT aux Créactives

Présente à l'édition 2021 des Créactives de Saint-Varent, la Communauté de Communes a reçu de nombreux visiteurs sur son stand où ils ont été accueillis par les techniciens de la Maison de l'Urbanisme et du service énergie-climat.



info@thouars-communaute.fr

www.thouars-communaute.fr



03/09/2021

Montgolfiade à Thouars

Après une année d'interruption, notre territoire a renoué avec la Montgolfiade. Malgré l'absence de public due au contexte sanitaire, les équipages ont pu se retrouver et se déployer dans le ciel thouarsais. La Communauté de Communes a accompagné ce rendez-vous.



14/09/2021

Séjours Comm'Génération'S

Dans le cadre de Comm'Génération'S, service du Centre Intercommunal d'Action Sociale du Thouarsais, 17 seniors ont effectué un séjour de 3 jours à Saint-Hilaire-de-Riez.

Au programme : visite de la Bourrine du Bois Juquaud, les marais salants et le moulin gourmand. Sans oublier les promenades sur le bord de mer...

16/10/2021

Inventaire du patrimoine

L'histoire des quatre communes a été retracée par Laëticia Douski, à l'occasion de la présentation publique de l'inventaire du patrimoine de Val-en-Vignes à la Grange de Bouillé-Saint-Paul.



ÉDITORIAL



Le cinéma, au service de l'attractivité du territoire

L'inauguration du cinéma Le Kiosque, au cœur du square Franklin Roosevelt, restera comme l'évènement marquant de l'année 2021. Avec son architecture audacieuse, il s'inscrit désormais dans le paysage thouarsais comme lieu de rencontre pour toutes les générations mais aussi comme un nouvel élément d'attractivité pour le territoire.

La concrétisation de ce projet traduit la volonté de la Communauté de Communes d'offrir des équipements modernes et adaptés aux habitants, dans la suite logique d'une politique d'investissements structurants, après les Bassins du Thouet, le conservatoire Tyndo, les pôles santé, le pôle petite enfance Amalthée ou encore Station T.

Station T, idéalement située à proximité de la gare, regroupe sur un même site les interlocuteurs locaux des entreprises et permet à notre collectivité d'exercer pleinement sa compétence « développement économique ».

Grâce à ces nouveaux équipements, nous souhaitons renforcer le service rendu à la population mais aussi accueillir de nouveaux arrivants, en quête d'une meilleure qualité de vie.

Les cafés associatifs ouverts dans les bourgs, la possibilité pour les enfants de pratiquer la musique à haut niveau avec l'orchestre DEMOS, ou encore les produits locaux de qualité que vous retrouverez à la boutique de la Maison du Thouarsais, sont des composantes d'un véritable art de vivre sur notre territoire.

En cette fin d'année, je vous invite à profiter de la convivialité retrouvée, tout en gardant les réflexes des consignes sanitaires.

Excellentes fêtes à tous et bonne année 2022 !

Bernard PAINEAU
Président de la Communauté
de Communes du Thouarsais



SOMMAIRE

P.5 - 6 - 23 - 24

Premières séances au cinéma Le Kiosque

Une conseillère numérique à votre service

Station T : aider les entreprises à grandir

La magie de Noël à la Maison du Thouarsais

Construire son retour vers l'emploi

P.7 à 22 CAHIER CENTRAL

Votre calendrier de collecte 2022



P. 24 GRAND ANGLE

Bienvenue à l'Art'tisane

P. 25 PORTRAIT

**Nouveaux arrivants :
ils ont choisi le Thouarsais !**

P. 26 TES TRESORS

**Le « Champ des étoiles » : quand la
légende rejoint la réalité**

P. 27 BLOC-NOTES

P. 28 AGENDA

Directeur de la publication :

Bernard Paineau

Rédaction :

Service communication/CCT

Crédits photos : CCT, Freepik,

Flaticon, Pexels, iStock

Maquette : RC2C La Rochelle

Mise en page : CCT

Impression : Imprimerie Mace

Diffusion : Express Diffusion -

19 000 ex.

N° ISSN : 2552-4933

Contact Territoire :

Service Communication

Hôtel des Communes

4 rue de la Trémoille

79 100 THOUARS

Tél. : 05 49 66 77 00



DEMOS : un nouvel orchestre pour 2021-2024

Un cycle de trois ans commence pour les élèves qui viennent d'intégrer le dispositif.

En avril 2018, l'Orchestre Démon Thouarsais voyait le jour. Trois ans après, le parcours de la première cohorte d'enfants du Démon Thouarsais s'est clôturé par deux grands concerts, aboutissement d'un apprentissage instrumental en ateliers, en rassemblements d'orchestre et... en visio.

Au menu, un chant sur le choral «Aurélia», la «Symphonie du nouveau monde» d'Anton Dvorak (sur un arrangement du 1^{er} mouvement) et une création du compositeur

Sébastien Gaxie, «Thilanina», inspirée par un chant traditionnel indien. Privés de concert en 2020, nos jeunes musiciens et musiciennes se sont bien rattrapés ! Sous la direction de leur chef, Victor Jacob, ils ont pu déployer leur talent au concert du 20 juin donné à la Philharmonie de Paris.

Un grand moment d'émotion partagé avec leurs parents, qui s'est prolongé par un circuit en car à la découverte des plus grands monuments de Paris, avant le retour en terre thouarsaise, où ils se sont produits le 2 juillet au festival «Bouillez !». Pour notre plus grand bonheur, ils ont rejoué la «Symphonie du nouveau monde», jusqu'à ce que la pluie ne s'invite et n'interrompe le programme...

Un « orchestre symphonique des jeunes Thouarsais »

Au terme de trois années d'apprentissage, dans un contexte perturbé par la crise sanitaire, les enfants ont tenu le cap. En cette rentrée 2021-2022, trente d'entre eux et trois référents sociaux ont souhaité poursuivre leur apprentissage instrumental, en intégrant le conservatoire dès septembre. Ils créent ainsi le premier «Orchestre Symphonique des Jeunes Thouarsais» (OSJT), sous la direction de Victor Jacob, avec le soutien de la Philharmonie de Paris. Après un premier stage le samedi 6 novembre, ils se réuniront plusieurs fois dans l'année, avant le concert final.

Parallèlement, la Philharmonie de Paris renouvelle son partenariat avec notre collectivité pour la création d'un nouvel orchestre Démon Thouarsais sur 2021-2024. Avec le soutien de l'Education Nationale et des mairies concernées, sept écoles se sont engagées dans le projet : Argenton-l'Eglise et Bouillé-Loretz (Loretz-d'Argenton), Saint-Martin-de-Sanzay, Saint-Léger-de-Montbrun, Louzy, Thouars (Ferdinand Buisson) et Saint-Jean-de-Thouars. La nouvelle promotion d'enfants est majoritairement composée d'élèves de CE2. Après le stage «d'immersion» des 3 et 4 novembre, six semaines d'ateliers précéderont la remise des instruments, qui aura lieu en présence des familles le samedi 18 décembre après-midi à la salle des fêtes de Sainte-Radegonde.



L'agrandissement du Réseau Lecture se poursuit !

La bibliothèque municipale de Saint-Jean-de-Thouars est la 7^{ème} bibliothèque à rejoindre le Réseau Thouarsais, après celle de Louzy en mai dernier. L'équipe bénévole, animée par Sylvaine Berthelot et la bibliothécaire Valérie Prouillac, vous accueille les mardis de 9h à 12h, les mercredis de 16h à 18h et les vendredis de 16h30 à 18h.

Avec l'adhésion au Réseau, la bibliothèque met à disposition de ses lecteurs, en plus de ses 3 200 livres, les 120 000 documents des six autres bibliothèques, sous forme de livres, CD, DVD, magazines...

Les usagers pourront également bénéficier de ressources numériques avec de la presse, de l'autoformation et des livres à télécharger, le tout à retrouver sur le site www.reseaulecturethouarsais.fr.

Les conditions d'accès et d'inscriptions à la bibliothèque s'alignent avec le reste du réseau, pour plus de facilité : les lecteurs de Saint-Jean pourront donc naviguer entre plusieurs bibliothèques, ou bénéficier de la navette hebdomadaire pour faire venir les livres à eux.

La Communauté de Communes, qui pilote le réseau, apporte également une expertise pour la gestion de la collection, la formation de son équipe, l'accompagnement des élus... afin de permettre aux Saint-Jeantais d'accéder à la meilleure qualité de service possible !

La bibliothèque de Missé (commune déléguée de Thouars) sera prochainement la 8^{ème} bibliothèque à bénéficier des mêmes services, dans le courant du 1^{er} trimestre 2022.



CONTACT

Bibliothèque de Saint-Jean-de-Thouars, rue des Petits Bournais

05 49 66 52 81

bibliotheque.stjean@thouars-communaute.fr

ACTUALITÉS



Une architecture innovante, en cœur de ville

Premières séances au cinéma Le Kiosque

Équipement structurant porté par la Communauté de Communes, le cinéma Le Kiosque vient d'ouvrir ses quatre salles au public, au cœur de la ville de Thouars.



Tapis rouge pour l'inauguration en présence de Philippe Katerine

Presque trois ans après la pose de la première pierre, le 22 novembre 2019, le chantier du cinéma Le Kiosque s'est officiellement terminé les 22 et 23 octobre derniers, par deux journées de festivités, parrainées par l'artiste Philippe Katerine, originaire de Thouars.

Prolongé par sa terrasse en balcon sur la vallée, le bâtiment flambant neuf, avec ses toitures multipentes et sa résille, caractéristiques de son identité architecturale, a trouvé toute sa place dans le paysage thouarsais.

Équipé de panneaux photovoltaïques en autoconsommation, d'une ventilation naturelle et de casquettes de protection solaire intégrées à la toiture, il se distingue également par ses performances énergétiques, en cohérence avec la labellisation « territoire à énergie positive » du Thouarsais.

Ce nouvel équipement s'adosse au square Franklin Roosevelt, entièrement réhabilité par la Ville de Thouars, où se déploient des aires de jeux pour enfants, deux terrains de pétanque et un skatepark doté de modules « haut de gamme ». Toutes les générations se côtoient ainsi sur ce site où se mêlent culture, sport et loisirs.

Le 29 septembre, la collectivité a confié la gestion du cinéma à un délégataire, la Société Coopérative d'Intérêt Collectif Ciné Thouars, gestionnaire du cinéma associatif le Familia depuis 12 ans. Les spectateurs bénéficient désormais de quatre salles (259, 119, 79 et 73 places) au confort optimal, équipées des toutes dernières technologies en termes de son et d'image.

7,3M/€

Le projet, d'un montant de 7,3 millions d'euros a été cofinancé par la Communauté de Communes, la Ville de Thouars, l'état, le Département et la Région.

INFOS

Retrouver toute la programmation du cinéma Le Kiosque sur [facebook.com/thouarskiosque/](https://www.facebook.com/thouarskiosque/)



Des permanences sont proposées à la Médiathèque de Thouars



Une conseillère numérique à votre service

Depuis cet automne, Gaëlle Guériteau intervient comme conseillère numérique France Services sur le territoire de la Communauté de Communes. Elle fait partie des 4000 postes financés par l'Etat (à hauteur de 50 000 euros sur deux ans), pour vous assister dans vos démarches au quotidien.

Elle vous aide à :

- Prendre en main un équipement informatique (ordinateur, smartphone, tablette...)
- Naviguer sur Internet
- Envoyer, recevoir, gérer vos courriels
- Installer et utiliser des applications utiles sur votre smartphone
- Créer et gérer (stocker, ranger, partager) vos contenus numériques
- Connaître l'environnement et le vocabulaire numérique

Le poste est basé à la médiathèque de Thouars, qui dispose de 4 PC en accès public et du wifi. La conseillère organise également des permanences dans les bibliothèques du réseau lecture, ainsi qu'au Centre SocioCulturel.

Les usagers peuvent utiliser les équipements mis à disposition sur site ou amener leur propre matériel.

CONTACT



Conseillère numérique France Services
gaelle.guerineau@thouars-communaute.fr
06 33 66 12 54

Réseau lecture
20 Bd Bergeon - 79100 THOUARS
www.reseaulecturethouarsais.fr
05 49 66 41 86



Station T : Aider les entreprises à grandir

Afin d'optimiser l'exercice de sa compétence en matière de développement économique, la Communauté de Communes s'est dotée d'un nouvel outil au service des entreprises.

Porte d'entrée de la création et du développement des entreprises industrielles, artisanales, agricoles et commerciales, Station T est ouverte depuis début octobre, dans le quartier de la Gare, à Thouars.

Station T regroupe sur un même site l'équipe du service développement économique de la collectivité, ainsi que des acteurs économiques du territoire : Chambre de Commerce et d'Industrie, Chambre des Métiers, l'association ICARE (Informations pour les Créateurs et Aide aux Repreneurs d'Entreprises) et le Club des entreprises du Pays Thouarsais. Composé de trois personnes, le service développement économique, accompagne les porteurs de projet sur diverses thématiques. Il commercialise, aménage et gère 19 Zones d'Activité Economique (Z.A.E.), réparties sur l'ensemble du territoire. L'équipe est complétée par une chargée de mission « circuits courts », un chargé d'écologie industrielle et territoriale, une manager de centre ville.

Les services proposés à Station T :

- Location de bureaux à la journée et à la mi-journée
- Hébergement à l'année pour les entreprises en pépinière ou hôtel d'entreprises
- Location de salles (salle de réunion de 20 personnes avec écran interactif et salle de conférence pouvant accueillir entre 75 et 150 personnes selon la configuration)
- Espace de coworking (télétravail, missions temporaires...)
- Ateliers animés par des experts du territoire
- Formations
- Animations

CONTACT



Station T - 1-3 rue Danton
ouverte du lundi au jeudi, de 9h à 12h30 - 14h à 17h30,
le vendredi de 9h à 12h30 - 14h à 16h30.

05 49 66 77 27

dev.economique@thouars-communaute.fr

Retrouvez Station T sur facebook et sur linkedin



Une pépinière d'entreprises

Station T abrite une pépinière d'entreprises qui peut accueillir 13 entreprises, dans 10 bureaux et 3 ateliers (activités à dominante industrielle).

Les personnes intéressées peuvent retirer un dossier de candidature à Station T ou demander qu'il lui soit envoyé par mail. Dès janvier 2022, il sera possible de le télécharger sur le site stationT.fr. Les candidatures sont étudiées par un jury composé du service développement économique et des partenaires de Station T. Deux entreprises sont déjà installées.

Quentin Martineau, société Alister

« Je suis originaire de Thouars et avec mon associé, Maxime Briet, nous avons rejoint la pépinière le 4 octobre. Notre métier : filmer des événements et les retransmettre en direct sur internet. Notre présence à Station T nous permet de développer notre entreprise sur le Thouarsais et de profiter de l'expérience de la CCI, de la CCT et des entrepreneurs du territoire. Il y aura un marché demain pour notre activité et nous voulons faire bénéficier les Thouarsais de nos prestations ».

> Contact : 07 55 60 14 25 / quentin@alister.tv



Frédéric Adam, coach professionnel

« J'accompagne les dirigeants comme les collaborateurs, dans le développement de leur potentiel, avec pour cibles les entreprises de taille intermédiaire, où l'on privilégie la relation et le contact humain. Je suis installé à Station T pour bénéficier de la force du réseau et me créer des opportunités de contact. On peut y faire des rencontres, à l'image de mon métier fait de découvertes, de liens et de surprises. Quoi de mieux que cette plateforme avec tous ses interlocuteurs pour une ouverture sur le monde ? »

> Contact : fadam.commencement@gmail.com



A l'heure de la Tarification incitative

Plus vous triez, moins vous polluez

La Communauté de Communes du Thouarsais passe à la Taxe d'Enlèvement des Ordures Ménagères Incitative (TEOMI) dès l'année 2022.

Explications sur la TEOMI ?

Dans la loi de finances 2012, les collectivités comme la Communauté de Communes du Thouarsais ont la possibilité d'instaurer pour les habitants une part incitative dans la Taxe d'Enlèvement des Ordures Ménagères (TEOM). Cette part incitative est calculée sur la production réelle d'ordures ménagères de chaque foyer fiscal du territoire.

Cette taxe permet l'application du principe « pollueur-payeur » ayant pour objectif de réduire la quantité d'ordures ménagères produite dans les foyers, d'encourager les comportements responsables, d'augmenter le tri des matières valorisables, de diminuer le volume d'enfouissement des déchets ultimes et de maîtriser les coûts de gestion et de traitement des déchets.

Ce mode de financement permet d'anticiper les évolutions règlementaires et de mieux préserver notre environnement. La Taxe d'Enlèvement des Ordures Ménagères Incitative est plus juste et permet de mieux respecter l'équité entre les habitants du territoire.

Face à ce changement, les usagers ne sont pas seuls : la politique de la Communauté de Communes du Thouarsais est de les accompagner pour générer moins de déchets et mieux trier.

Comment fonctionne la TEOMI ?

La Taxe d'Enlèvement des Ordures Ménagères Incitative est composée de 2 parts :

- **Une part fixe** correspondant à une partie de votre taxe d'enlèvement des ordures ménagères actuelle, cette partie fixe sera calculée en fonction de la valeur locative de votre logement comme les années précédentes et permet de couvrir les charges fixes du service (passage de la benne, fonctionnement des déchèteries, tri des emballages...).
- **Une part variable ou incitative** correspondant au nombre de présentations de votre bac à la collecte (uniquement ordures ménagères) ou au nombre de dépôts réalisés avec votre carte d'accès sur les conteneurs collectifs.

Comment suivre sa production de déchets ?

Grâce à la plateforme « Ecocito », vous pouvez directement suivre en ligne votre utilisation du service et connaître votre production de déchets en vous connectant sur <https://thouars-communaute.ecocito.com> et demander accès à votre compte usagers.

Le service public de gestion des déchets se tient à votre disposition pour toute information concernant ce sujet au **05 49 66 68 69** ou à l'adresse : moinsdedechets@thouars-communaute.fr

Comment calculer sa TEOMI ?

PART FIXE

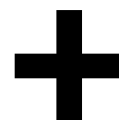


= 50% DE LA VALEUR LOCATIVE DE VOTRE HABITATION

X TAUX

Part comprenant les charges fixes du service de gestion des déchets (collecte, tri des recyclables, gestion des déchèteries...)

CETTE PART EST BASÉE SUR LA VALEUR LOCATIVE DONC VOTRE FONCIER BÂTI.



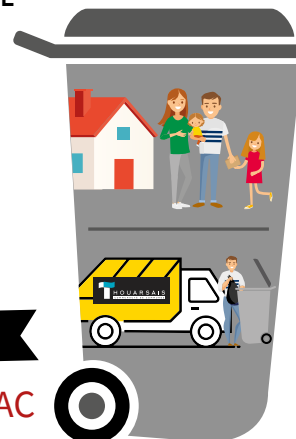
PART VARIABLE

= VOLUME DU BAC

X PRIX AU LITRE

X NOMBRE DE LEVÉES DU BAC

Part calculée en fonction du volume des bacs et du nombre de bacs présentés à la collecte l'année précédente.

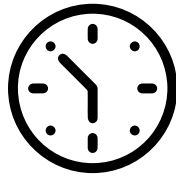


PART FIXE + PART VARIABLE = TEOMI

TAXE D'ENLÈVEMENT DES ORDURES MÉNAGÈRES INCITATIVE




MÊME PRIX le calcul se fait par levée/dépôt et non au poids de la poubelle...



HORAIRES DES DÉCHÈTERIES

FERMÉES LE DIMANCHE ET LES JOURS FÉRIÉS

Déchèteries accessibles uniquement par badge avec des horaires d'ouverture adaptés selon la saison.

 DÉCHÈTERIES	HIVER du 1 ^{er} novembre au 28 février	PRINTEMPS-AUTOMNE du 1 ^{er} mars au 30 juin et du 1 ^{er} septembre au 31 octobre	ÉTÉ du 1 ^{er} juillet au 31 août
LOUZY Rue du Grand Rosé	Du lundi au samedi 9h à 12h et de 14h à 16h45	Du lundi au samedi 9h à 12h et de 14h à 17h45	Du lundi au samedi 7h30 à 13h30
SAINT-VARENT Rue de la Rouère/Boucoeur	Lundi 9h à 12h Mercredi 9h à 12h Vendredi 9h à 12h et de 14h à 16h45 Samedi 14h à 16h45	Lundi 9h à 12h Mercredi 9h à 12h Vendredi 9h à 12h et de 14h à 17h45 Samedi 14h à 17h45	Lundi, vendredi et samedi 7h30 à 13h30
CERSAY Croix Gobillon	Lundi 14h à 16h45 Mercredi 9h à 12h Vendredi 9h à 12h et de 14h à 16h45 Samedi 14h à 16h45	Lundi 14h à 17h45 Mercredi 9h à 12h Vendredi 9h à 12h et de 14h à 17h45 Samedi 14h à 17h45	Lundi, vendredi et samedi 7h30 à 13h30
COULONGES-THOUARSAIS La Loge	Mercredi 14h à 16h45 Samedi 9h à 12h	Mercredi 14h à 17h45 Samedi 9h à 12h	Mercredi 7h30 à 13h30
TAIZÉ Montpalais	Mercredi 14h à 16h45 Samedi 9h à 12h	Mercredi 14h à 17h45 Samedi 9h à 12h	Mercredi 7h30 à 13h30

OUVREAU AU PUBLIC



www.thouars-communaute.fr

 **05 49 66 68 69**



CHEZ VOUS TOUS LES EMBALLAGES SE TRIENT



Inutile de les laver,
il suffit de bien les vider.
Les déposer en vrac,
sans sac et non emboîtés.

A TRIER : LES EMBALLAGES



Les bouteilles en plastique



Les barquettes et les boîtes



Les flacons en plastique



Les pots



Les emballages
en métal



Les films



Les briques alimentaires
et emballages en carton



Les sacs et sachets
en plastique

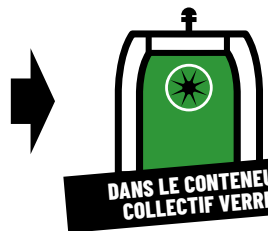
LES EMBALLAGES EN VERRE



JETER LES COUVERCLES MÉTALLIQUES DES POTS DANS LES EMBALLAGES, ET LES BOUCHONS EN LIÈGE DANS LES ORDURES MÉNAGÈRES.



Les pots, bocaux et bouteilles



DANS LE CONTENEUR COLLECTIF VERRE

LES PAPIERS

TOUS LES PAPIERS SE TRIENT ET SE RECYCLENT.



Journaux, catalogues, prospectus



Cahiers, bloc-notes, impressions



Courriers, enveloppes, livres



DANS LE CONTENEUR COLLECTIF PAPIERS

A JETER : LES ORDURES MÉNAGÈRES



* liste non exhaustive

Produits d'hygiène et sanitaires



Vaisselle brisée

LES JETER EN SAC POUR ÉVITER ODEURS ET SALISSURES.



DANS VOTRE BAC GRIS



Objets en plastique



Litière d'animaux non compostable



Chaussures, chaussettes, tee-shirts trop endommagés...



DANS LE CONTENEUR COLLECTIF ORDURES MÉNAGÈRES



ACCESSIBLE UNIQUEMENT PAR BADGE

A DÉPOSER EN DÉCHÈTERIE



2 m³ MAX / JOUR pour les encombrants



Textiles en bon état



Plastiques rigides



Cartons

5 m³ MAX / JOUR pour les végétaux



Déchets électroniques



Piles



Polystyrène

LES DÉCHETS CHIMIQUES*



i Les déchets dits spécifiques qu'ils soient vides, souillés, ou avec un reste de contenu, sont à apporter dans les déchèteries de Louzy ou Cersay. Il est primordial de ne plus les jeter dans la poubelle ou dans les canalisations.

* liste non exhaustive

THOUARS - centre historique CONTENEURS COLLECTIFS

Depuis janvier 2021, la collecte ne se fait plus en porte-à-porte mais via les conteneurs collectifs à votre disposition.
Accessibles 7j/7



ORDURES MÉNAGÈRES*
accessible uniquement par badge



EMBALLAGES

PAPIERS

VERRE

- 1 Place Jules Ferry
- 2 Place du 4 août
- 3 Place Lavaut
- 4 Place Félix Gellusseau
- 5 Avenue des Martyrs / Rue Porte Maillot
- 6 Rue Du Guesclin
- 7 Place du Boël
- 8 Rue de la Trémoille
- 9 Rue du Dr Paul Verrier / Rue de la Trémoille
- 10 Rue Pichault de la Martinière
- 11 Rue Emile Poirault

*Pour optimiser vos dépôts d'ordures ménagères, pensez à vérifier la capacité du tambour.

**+ DE POINTS DE TRI
+ PROCHES DE VOUS POUR
+ DE RECYCLAGE**



**DÉPÔTS AU SOL
D'ORDURES ET
D'ENCOMBRANTS
INTERDITS**

Considérés comme des dépôts sauvages,
ils sont passibles d'une AMENDE pouvant aller
jusqu'à 1500 €
Article R 632-1 du code pénal

**DÉPOSEZ VOS ENCOMBRANTS
EN DÉCHÈTERIES**

Pour tous renseignements

05 49 66 68 69



SECTEURS DE THOUARS hors centre historique

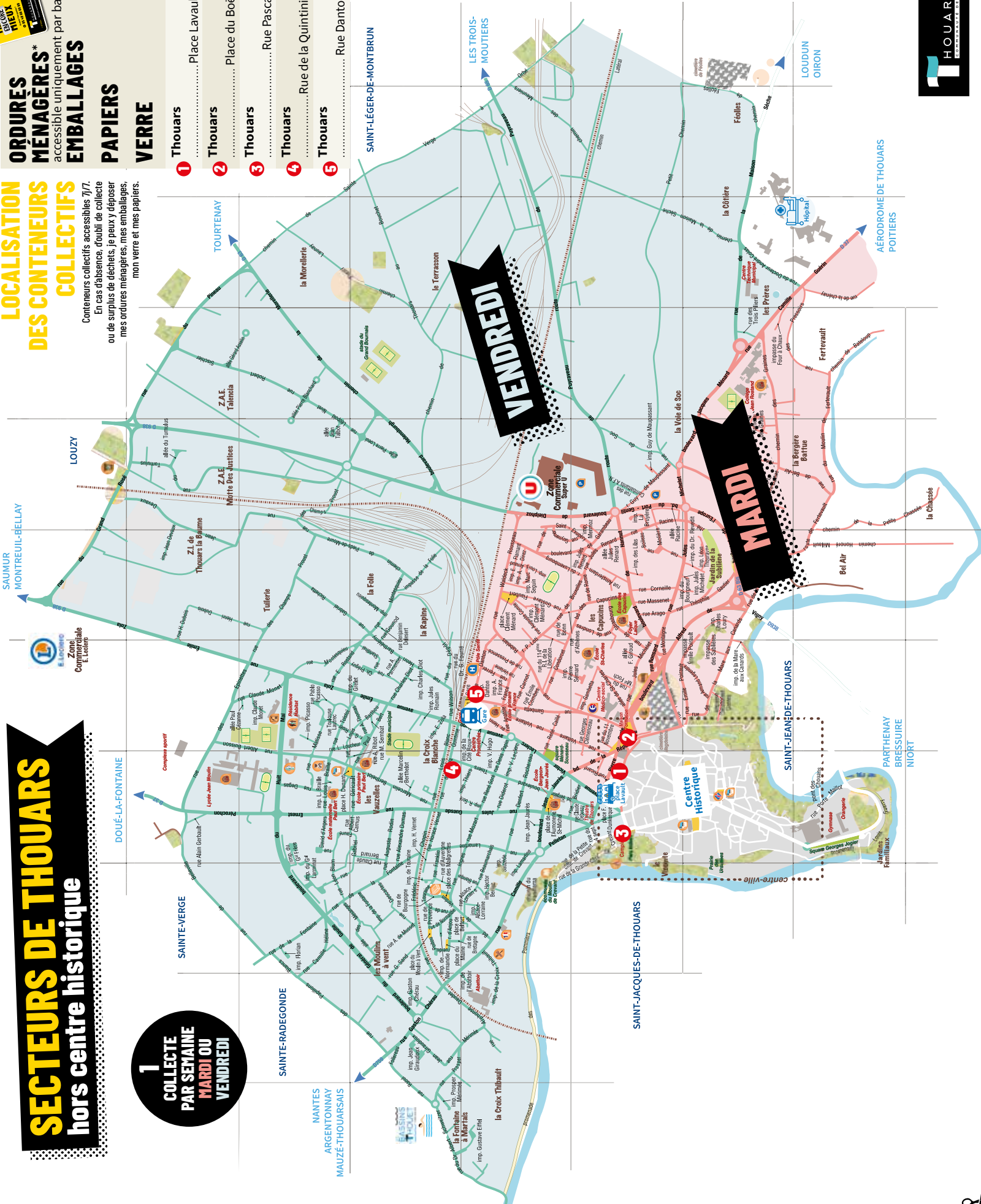
1
COLLECTE PAR SEMAINE
MARDI OU VENDREDI

LOCALISATION DES CONTENEURS COLLECTIFS

Conteneurs collectifs accessibles 7j/7.
En cas d'absence, d'outil de collecte ou de surplus de déchets, je peux y déposer mes ordures ménagères, mes emballages, mon verre et mes papiers.

- ORDURES MÉNAGÈRES***
accessible uniquement par badge
- EMBALLAGES**
- PAPIERS**
- VERRE**

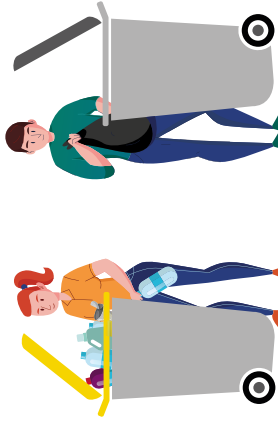
- 1** Thouars Place Lavault
- 2** Thouars Place du Boël
- 3** Thouars Rue Pascal
- 4** Thouars Rue de la Quintinie
- 5** Thouars Rue Danton



CALENDRIER 2022

VAL-EN-VIGNES

COLLECTE DU :



COLLECTE D'ORDURES MÉNAGÈRES

JE COCHE POUR SUIVRE MON NOMBRE DE RAMASSAGES

JANVIER 2022							FÉVRIER 2022						
LUN	MAR	MER	JEU	VEN	SAM	DIM	LUN	MAR	MER	JEU	VEN	SAM	DIM
					1	2		1	2	3	4	5	6
3	4	5	6	7	8	9	7	8	9	10	11	12	13
10	11	12	13	14	15	16	14	15	16	17	18	19	20
17	18	19	20	21	22	23	21	22	23	24	25	26	27
24	25	26	27	28	29	30	28						
31													

MARS 2022							AVRIL 2022							MAI 2022							JUIN 2022							JUILLET 2022						
LUN	MAR	MER	JEU	VEN	SAM	DIM	LUN	MAR	MER	JEU	VEN	SAM	DIM	LUN	MAR	MER	JEU	VEN	SAM	DIM	LUN	MAR	MER	JEU	VEN	SAM	DIM	LUN	MAR	MER	JEU	VEN	SAM	DIM
7	8	9	10	11	12	13	4	5	6	7	8	9	10	2	3	4	5	6	7	8	6	7	8	9	10	11	12	4	5	6	7	8	9	10
14	15	16	17	18	19	20	11	12	13	14	15	16	17	9	10	11	12	13	14	15	13	14	15	16	17	18	19	11	12	13	14	15	16	17
21	22	23	24	25	26	27	18	19	20	21	22	23	24	16	17	18	19	20	21	22	20	21	22	23	24	25	26	18	19	20	21	22	23	24
28	29	30	31				25	26	27	28	29	30	23	24	25	26	27	28	29	27	28	29	30				25	26	27	28	29	30	31	

AOÛT 2022							SEPTEMBRE 2022							OCTOBRE 2022							NOVEMBRE 2022							DÉCEMBRE 2022						
LUN	MAR	MER	JEU	VEN	SAM	DIM	LUN	MAR	MER	JEU	VEN	SAM	DIM	LUN	MAR	MER	JEU	VEN	SAM	DIM	LUN	MAR	MER	JEU	VEN	SAM	DIM	LUN	MAR	MER	JEU	VEN	SAM	DIM
7	8	9	10	11	12	13	5	6	7	8	9	10	11	3	4	5	6	7	8	9	7	8	9	10	11	12	13	5	6	7	8	9	10	11
14	15	16	17	18	19	20	12	13	14	15	16	17	18	10	11	12	13	14	15	16	14	15	16	17	18	19	20	12	13	14	15	16	17	18
21	22	23	24	25	26	27	19	20	21	22	23	24	25	17	18	19	20	21	22	23	21	22	23	24	25	26	27	19	20	21	22	23	24	25
28	29	30	31				26	27	28	29	30	24	25	26	27	28	29	30	28	29	30					26	27	28	29	30	31			




- 3 janv.
- 17 janv.
- 31 janv.
- 14 fév.
- 28 fév.
- 14 mars
- 28 mars
- 11 avril
- 25 avril
- 9 mai
- 23 mai
- 7 juin
- 20 juin
- 4 juil.
- 18 juil.
- 1 août
- 16 août
- 29 août
- 12 sept.
- 26 sept.
- 10 oct.
- 24 oct.
- 7 nov.
- 21 nov.
- 5 déc.
- 19 déc.
- TOTAL**

UNE SIMPLIFICATION DU GESTE DE TRI DÉSORMAIS, TOUS LES EMBALLAGES SE TRIENT !

UNE COLLECTE DES EMBALLAGES TOUTES LES 2 SEMAINES (les déposer dans le bac en vrac, sans sac, vides et non emboîtés)

EN ALTERNANCE AVEC LA COLLECTE DES ORDURES MÉNAGÈRES

Retrouvez les dates de collecte de votre commune dans le calendrier ci-contre :

-  cases grises = collecte des ordures ménagères
-  cases jaunes = collecte des emballages
-  cases beiges = dimanches et jours fériés

Sortez votre bac d'ordures ménagères de préférence lorsqu'il est plein.



Présentez vos bacs, la veille de la collecte, sur un point de rapprochement, poignée tournée vers la route.



Ne pas surcharger les bacs, ne pas déposer de déchets en sac à côté des bacs, ils ne seront pas collectés.

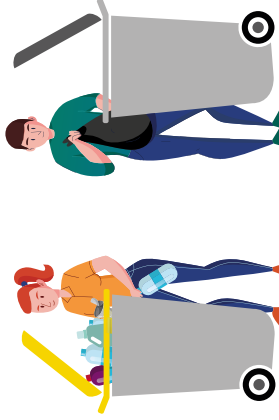
En cas d'absence, d'oubli ou de surplus de déchets, des conteneurs collectifs sont accessibles avec votre badge déchèteries 7j/7 et 24h/24. Retrouvez les emplacements sur notre site internet.



CALENDRIER 2022

MAUZE-THOUARSAIS COMMUNE DE THOUARS

COLLECTE DU :



COLLECTE D'ORDURES
MÉNAGÈRES

JE COCHE POUR SUIVRE MON NOMBRE DE RAMASSAGES

- 10 janv.
- 24 janv.
- 7 fév.
- 21 fév.
- 7 mars
- 21 mars
- 4 avril
- 19 avril
- 2 mai
- 16 mai
- 30 mai
- 13 juin
- 27 juin
- 11 juil.
- 25 juil.
- 8 août
- 22 août
- 5 sept.
- 19 sept.
- 3 oct.
- 17 oct.
- 31 oct.
- 14 nov.
- 28 nov.
- 12 déc.
- 26 déc.
- TOTAL** _____

JANVIER 2022

LUN	MAR	MER	JEU	VEN	SAM	DIM
					1	2
		4	5	6	7	8
		11	12	13	14	15
		18	19	20	21	22
		25	26	27	28	29
		31				

FÉVRIER 2022

LUN	MAR	MER	JEU	VEN	SAM	DIM
	1	2	3	4	5	6
7	8	9	10	11	12	13
14	15	16	17	18	19	20
21	22	23	24	25	26	27
28						

JUIN 2022

LUN	MAR	MER	JEU	VEN	SAM	DIM
6	7	8	9	10	11	12
13	14	15	16	17	18	19
20	21	22	23	24	25	26
27	28	29	30			

JUILLET 2022

LUN	MAR	MER	JEU	VEN	SAM	DIM
4	5	6	7	8	9	10
11	12	13	14	15	16	17
18	19	20	21	22	23	24
25	26	27	28	29	30	31

MAI 2022

LUN	MAR	MER	JEU	VEN	SAM	DIM
						1
2	3	4	5	6	7	8
9	10	11	12	13	14	15
16	17	18	19	20	21	22
23	24	25	26	27	28	29
30	31					

AVRIL 2022

LUN	MAR	MER	JEU	VEN	SAM	DIM
4	5	6	7	8	9	10
11	12	13	14	15	16	17
18	19	20	21	22	23	24
25	26	27	28	29	30	

MARS 2022

LUN	MAR	MER	JEU	VEN	SAM	DIM
7	8	9	10	11	12	13
14	15	16	17	18	19	20
21	22	23	24	25	26	27
28	29	30	31			

AOÛT 2022

LUN	MAR	MER	JEU	VEN	SAM	DIM
1	2	3	4	5	6	7
8	9	10	11	12	13	14
15	16	17	18	19	20	21
22	23	24	25	26	27	28
29	30	31				

OCTOBRE 2022

LUN	MAR	MER	JEU	VEN	SAM	DIM
3	4	5	6	7	8	9
10	11	12	13	14	15	16
17	18	19	20	21	22	23
24	25	26	27	28	29	30
31						

NOVEMBRE 2022

LUN	MAR	MER	JEU	VEN	SAM	DIM
7	8	9	10	11	12	13
14	15	16	17	18	19	20
21	22	23	24	25	26	27
28	29	30				

DÉCEMBRE 2022

LUN	MAR	MER	JEU	VEN	SAM	DIM
5	6	7	8	9	10	11
12	13	14	15	16	17	18
19	20	21	22	23	24	25
26	27	28	29	30	31	

**UNE SIMPLIFICATION DU GESTE DE TRI
DÉSORMAIS, TOUS LES EMBALLAGES SE TRIENT !**

**UNE COLLECTE DES EMBALLAGES TOUTES LES 2 SEMAINES
(les déposer dans le bac en vrac, sans sac, vides et non emboîtés)**

EN ALTERNANCE AVEC LA COLLECTE DES ORDURES MÉNAGÈRES

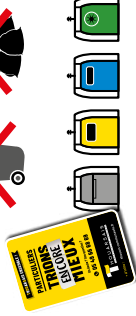
Retrouvez les dates de collecte de votre commune dans le calendrier ci-contre :

- cases grises = collecte des ordures ménagères
- cases jaunes = collecte des emballages
- cases beiges = dimanches et jours fériés

**Sortez votre bac d'ordures ménagères de préférence
lorsqu'il est plein.**

**Présentez vos bacs, la veille de la collecte, sur un point
de rapprochement, poignée tournée vers la route.**

**Ne pas surcharger les bacs, ne pas déposer de déchets
en sac à côté des bacs, ils ne seront pas collectés.**



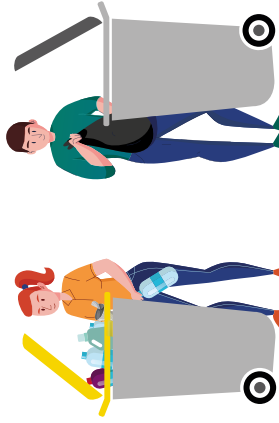
En cas d'absence, d'oubli ou de surplus de déchets, des
conteneurs collectifs sont accessibles avec votre badge
déchèteries 7j/7 et 24h/24. Retrouvez les emplacements sur
notre site internet.

CALENDRIER 2022

STE-RADEGONDE - MISSE

COMMUNE DE THOUARS

COLLECTE D'ORDURES MÉNAGÈRES



COLLECTE DU :

MARDI

JANVIER 2022

LUN	MAR	MER	JEU	VEN	SAM	DIM
					1	2
				5	6	7
			8	9	10	11
			12	13	14	15
			16	17	18	19
			20	21	22	23
			24	25	26	27
			28	29	30	31

FÉVRIER 2022

LUN	MAR	MER	JEU	VEN	SAM	DIM
		1	2	3	4	5
		6	7	8	9	10
		11	12	13	14	15
		16	17	18	19	20
		21	22	23	24	25
		26	27	28	29	30

MARS 2022

LUN	MAR	MER	JEU	VEN	SAM	DIM
			1	2	3	4
			5	6	7	8
			9	10	11	12
			13	14	15	16
			17	18	19	20
			21	22	23	24
			25	26	27	28
			29	30	31	

AVRIL 2022

LUN	MAR	MER	JEU	VEN	SAM	DIM
					1	2
				5	6	7
			8	9	10	11
			12	13	14	15
			16	17	18	19
			20	21	22	23
			24	25	26	27
			28	29	30	31

MAI 2022

LUN	MAR	MER	JEU	VEN	SAM	DIM
						1
			2	3	4	5
			6	7	8	9
			10	11	12	13
			14	15	16	17
			18	19	20	21
			22	23	24	25
			26	27	28	29
			30	31		

JUIN 2022

LUN	MAR	MER	JEU	VEN	SAM	DIM
			1	2	3	4
			5	6	7	8
			9	10	11	12
			13	14	15	16
			17	18	19	20
			21	22	23	24
			25	26	27	28
			29	30	31	

JUILLET 2022

LUN	MAR	MER	JEU	VEN	SAM	DIM
					1	2
				5	6	7
			8	9	10	11
			12	13	14	15
			16	17	18	19
			20	21	22	23
			24	25	26	27
			28	29	30	31

AOÛT 2022

LUN	MAR	MER	JEU	VEN	SAM	DIM
			1	2	3	4
			5	6	7	8
			9	10	11	12
			13	14	15	16
			17	18	19	20
			21	22	23	24
			25	26	27	28
			29	30	31	

SEPTEMBRE 2022

LUN	MAR	MER	JEU	VEN	SAM	DIM
					1	2
				5	6	7
			8	9	10	11
			12	13	14	15
			16	17	18	19
			20	21	22	23
			24	25	26	27
			28	29	30	31

OCTOBRE 2022

LUN	MAR	MER	JEU	VEN	SAM	DIM
						1
				3	4	5
			6	7	8	9
			10	11	12	13
			14	15	16	17
			18	19	20	21
			22	23	24	25
			26	27	28	29
			30	31		

NOVEMBRE 2022

LUN	MAR	MER	JEU	VEN	SAM	DIM
			1	2	3	4
			5	6	7	8
			9	10	11	12
			13	14	15	16
			17	18	19	20
			21	22	23	24
			25	26	27	28
			29	30	31	

DÉCEMBRE 2022

LUN	MAR	MER	JEU	VEN	SAM	DIM
					1	2
				5	6	7
			8	9	10	11
			12	13	14	15
			16	17	18	19
			20	21	22	23
			24	25	26	27
			28	29	30	31

UNE SIMPLIFICATION DU GESTE DE TRI
DÉSORMAIS, TOUS LES EMBALLAGES SE TRIENT !

UNE COLLECTE DES EMBALLAGES TOUTES LES 2 SEMAINES
(les déposer dans le bac en vrac, sans sac, vides et non emboîtés)

EN ALTERNANCE AVEC LA COLLECTE DES ORDURES MÉNAGÈRES

Retrouvez les dates de collecte de votre commune dans le calendrier ci-contre :

- cases grises = collecte des ordures ménagères
- cases jaunes = collecte des emballages
- cases beiges = dimanches et jours fériés

Sortez votre bac d'ordures ménagères de préférence lorsqu'il est plein.

Présentez vos bacs, la veille de la collecte, sur un point de rapprochement, poignée tournée vers la route.

Ne pas surcharger les bacs, ne pas déposer de déchets en sac à côté des bacs, ils ne seront pas collectés.

En cas d'absence, d'oubli ou de surplus de déchets, des conteneurs collectifs sont accessibles avec votre badge déchèteries 7j/7 et 24h/24. Retrouvez les emplacements sur notre site internet.

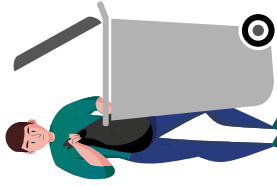
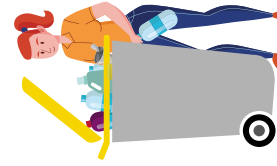
- 4 janv.
 18 janv.
 1 fév.
 15 fév.
 1 mars
 15 mars
 29 mars
 12 avril
 26 avril
 10 mai
 24 mai
 8 juin
 21 juin
 5 juil.
 19 juil.
 2 août
 17 août
 30 août
 13 sept.
 27 sept.
 11 oct.
 25 oct.
 8 nov.
 22 nov.
 6 déc.
 20 déc.
 TOTAL



CALENDRIER 2022

ST-MARTIN-DE-SANZAY, BRION-PRES-THOUET, ST-CYR-LA-LANDE, STE-VERGE, STE-GEMME, LUCHE-THOUARSAIS

COLLECTE DU :



COLLECTE D'ORDURES MÉNAGÈRES

JE COCHE POUR SUIVRE MON NOMBRE DE RAMASSAGES

FÉVRIER 2022

LUN	MAR	MER	JEU	VEN	SAM	DIM
	1	2	3	4	5	6
7	8	9	10	11	12	13
14	15	16	17	18	19	20
21	22	23	24	25	26	27
28						

JANVIER 2022

LUN	MAR	MER	JEU	VEN	SAM	DIM
				1	2	
3	4	5	6	7	8	9
10	11	12	13	14	15	16
17	18	19	20	21	22	23
24	25	26	27	28	29	30
31						

MARS 2022

LUN	MAR	MER	JEU	VEN	SAM	DIM
	1	2	3	4	5	6
7	8	9	10	11	12	13
14	15	16	17	18	19	20
21	22	23	24	25	26	27
28	29	30	31			

AVRIL 2022

LUN	MAR	MER	JEU	VEN	SAM	DIM
			1	2	3	
4	5	6	7	8	9	10
11	12	13	14	15	16	17
18	19	20	21	22	23	24
25	26	27	28	29	30	

MAI 2022

LUN	MAR	MER	JEU	VEN	SAM	DIM
						1
2	3	4	5	6	7	8
9	10	11	12	13	14	15
16	17	18	19	20	21	22
23	24	25	26	27	28	29
30	31					

JUIN 2022

LUN	MAR	MER	JEU	VEN	SAM	DIM
		1	2	3	4	5
6	7	8	9	10	11	12
13	14	15	16	17	18	19
20	21	22	23	24	25	26
27	28	29	30			

JUILLET 2022

LUN	MAR	MER	JEU	VEN	SAM	DIM
				1	2	3
4	5	6	7	8	9	10
11	12	13	14	15	16	17
18	19	20	21	22	23	24
25	26	27	28	29	30	31

AOÛT 2022

LUN	MAR	MER	JEU	VEN	SAM	DIM
	1	2	3	4	5	6
7	8	9	10	11	12	13
14	15	16	17	18	19	20
21	22	23	24	25	26	27
28	29	30	31			

SEPTEMBRE 2022

LUN	MAR	MER	JEU	VEN	SAM	DIM
			1	2	3	4
5	6	7	8	9	10	11
12	13	14	15	16	17	18
19	20	21	22	23	24	25
26	27	28	29	30		

OCTOBRE 2022

LUN	MAR	MER	JEU	VEN	SAM	DIM
						1
2	3	4	5	6	7	8
9	10	11	12	13	14	15
16	17	18	19	20	21	22
23	24	25	26	27	28	29
30	31					

NOVEMBRE 2022

LUN	MAR	MER	JEU	VEN	SAM	DIM
	1	2	3	4	5	6
7	8	9	10	11	12	13
14	15	16	17	18	19	20
21	22	23	24	25	26	27
28	29	30				

DÉCEMBRE 2022

LUN	MAR	MER	JEU	VEN	SAM	DIM
			1	2	3	4
5	6	7	8	9	10	11
12	13	14	15	16	17	18
19	20	21	22	23	24	25
26	27	28	29	30	31	

UNE SIMPLIFICATION DU GESTE DE TRI DÉSORMAIS, TOUS LES EMBALLAGES SE TRIENT !

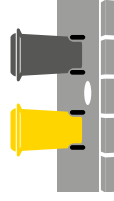
UNE COLLECTE DES EMBALLAGES TOUTES LES 2 SEMAINES (les déposer dans le bac en vrac, sans sac, vides et non emboîtés)

EN ALTERNANCE AVEC LA COLLECTE DES ORDURES MÉNAGÈRES

Retrouvez les dates de collecte de votre commune dans le calendrier ci-contre :

- cases grises = collecte des ordures ménagères
- cases jaunes = collecte des emballages
- cases beiges = dimanches et jours fériés

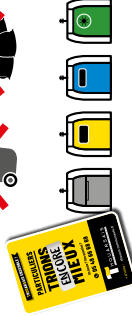
Sortez votre bac d'ordures ménagères de préférence lorsqu'il est plein.



Présentez vos bacs, la veille de la collecte, sur un point de rapprochement, poignée tournée vers la route.



Ne pas surcharger les bacs, ne pas déposer de déchets en sac à côté des bacs, ils ne seront pas collectés.

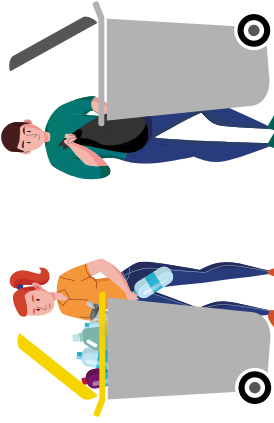


En cas d'absence, d'oubli ou de surplus de déchets, des conteneurs collectifs sont accessibles avec votre badge déchèteries 7j/7 et 24h/24. Retrouvez les emplacements sur notre site internet.

CALENDRIER 2022

ST-VARENT, GLENAY, LUZAY, ST-GENEROUX

COLLECTE D'ORDURES MÉNAGÈRES



COLLECTE DU :

MERCREDI

JANVIER 2022

LUN	MAR	MER	JEU	VEN	SAM	DIM
					1	2
3	4	5	6	7	8	9
10	11	12	13	14	15	16
17	18	19	20	21	22	23
24	25	26	27	28	29	30
31						

FÉVRIER 2022

LUN	MAR	MER	JEU	VEN	SAM	DIM
	1	2	3	4	5	6
7	8	9	10	11	12	13
14	15	16	17	18	19	20
21	22	23	24	25	26	27
28						

MARS 2022

LUN	MAR	MER	JEU	VEN	SAM	DIM
	1	2	3	4	5	6
7	8	9	10	11	12	13
14	15	16	17	18	19	20
21	22	23	24	25	26	27
28	29	30	31			

AVRIL 2022

LUN	MAR	MER	JEU	VEN	SAM	DIM
			1	2	3	
4	5	6	7	8	9	10
11	12	13	14	15	16	17
18	19	20	21	22	23	24
25	26	27	28	29	30	

MAI 2022

LUN	MAR	MER	JEU	VEN	SAM	DIM
						1
2	3	4	5	6	7	8
9	10	11	12	13	14	15
16	17	18	19	20	21	22
23	24	25	26	27	28	29
30	31					

JUIN 2022

LUN	MAR	MER	JEU	VEN	SAM	DIM
		1	2	3	4	5
6	7	8	9	10	11	12
13	14	15	16	17	18	19
20	21	22	23	24	25	26
27	28	29	30			

JUILLET 2022

LUN	MAR	MER	JEU	VEN	SAM	DIM
				1	2	3
4	5	6	7	8	9	10
11	12	13	14	15	16	17
18	19	20	21	22	23	24
25	26	27	28	29	30	31

AOÛT 2022

LUN	MAR	MER	JEU	VEN	SAM	DIM
	1	2	3	4	5	6
7	8	9	10	11	12	13
14	15	16	17	18	19	20
21	22	23	24	25	26	27
28	29	30	31			

SEPTEMBRE 2022

LUN	MAR	MER	JEU	VEN	SAM	DIM
			1	2	3	4
5	6	7	8	9	10	11
12	13	14	15	16	17	18
19	20	21	22	23	24	25
26	27	28	29	30		

OCTOBRE 2022

LUN	MAR	MER	JEU	VEN	SAM	DIM
					1	2
3	4	5	6	7	8	9
10	11	12	13	14	15	16
17	18	19	20	21	22	23
24	25	26	27	28	29	30
31						

NOVEMBRE 2022

LUN	MAR	MER	JEU	VEN	SAM	DIM
	1	2	3	4	5	6
7	8	9	10	11	12	13
14	15	16	17	18	19	20
21	22	23	24	25	26	27
28	29	30				

DÉCEMBRE 2022

LUN	MAR	MER	JEU	VEN	SAM	DIM
			1	2	3	4
5	6	7	8	9	10	11
12	13	14	15	16	17	18
19	20	21	22	23	24	25
26	27	28	29	30	31	

**UNE SIMPLIFICATION DU GESTE DE TRI !
DÉSORMAIS, TOUS LES EMBALLAGES SE TRIENT !**

**UNE COLLECTE DES EMBALLAGES TOUTES LES 2 SEMAINES
(les déposer dans le bac en vrac, sans sac, vides et non emboîtés)**

EN ALTERNANCE AVEC LA COLLECTE DES ORDURES MÉNAGÈRES

Retrouvez les dates de collecte de votre commune dans le calendrier ci-contre :

- cases grises = collecte des ordures ménagères
- cases jaunes = collecte des emballages
- cases beiges = dimanches et jours fériés

Sortez votre bac d'ordures ménagères de préférence lorsqu'il est plein.

Présentez vos bacs, la veille de la collecte, sur un point de rapprochement, poignée tournée vers la route.

Ne pas surcharger les bacs, ne pas déposer de déchets en sac à côté des bacs, ils ne seront pas collectés.

En cas d'absence, d'oubli ou de surplus de déchets, des conteneurs collectifs sont accessibles avec votre badge déchèteries 7j/7 et 24h/24. Retrouvez les emplacements sur notre site internet.

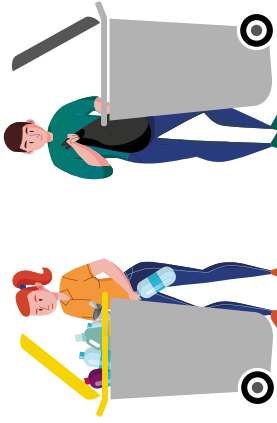
- JE COCHE POUR SUIVRE MON NOMBRE DE RAMASSAGES**
- 5 janv.
 - 19 janv.
 - 2 fév.
 - 16 fév.
 - 2 mars
 - 16 mars
 - 30 mars
 - 13 avril
 - 27 avril
 - 11 mai
 - 25 mai
 - 9 juin
 - 22 juin
 - 6 juil.
 - 20 juil.
 - 3 août
 - 18 août
 - 31 août
 - 14 sept.
 - 28 sept.
 - 12 oct.
 - 26 oct.
 - 9 nov.
 - 23 nov.
 - 7 déc.
 - 21 déc.
- TOTAL** _____



CALENDRIER 2022

LORETZ D'ARGENTON, LOUZY, ST-JACQUES-DE-THOUARS

COLLECTE DU :



JANVIER 2022						
LUN	MAR	MER	JEU	VEN	SAM	DIM
					1	2
				5	6	7
3	4			12	13	14
10	11	12	13	14	15	16
17	18	19	20	21	22	23
24	25	26	27	28	29	30
						31

MARS 2022

LUN	MAR	MER	JEU	VEN	SAM	DIM
		1	2	3	4	5
		8	9	10	11	12
		15	16	17	18	19
		22	23	24	25	26
		29	30	31		

AVRIL 2022

LUN	MAR	MER	JEU	VEN	SAM	DIM
				1	2	3
		4	5	6	7	8
		11	12	13	14	15
		18	19	20	21	22
		25	26	27	28	29
						30
						31

MAI 2022

LUN	MAR	MER	JEU	VEN	SAM	DIM
						1
		2	3	4	5	6
		9	10	11	12	13
		16	17	18	19	20
		23	24	25	26	27
						28
						29
						30
						31

JUIN 2022

LUN	MAR	MER	JEU	VEN	SAM	DIM
		1	2	3	4	5
		6	7	8	9	10
		13	14	15	16	17
		20	21	22	23	24
		27	28	29	30	

JUILLET 2022

LUN	MAR	MER	JEU	VEN	SAM	DIM
					1	2
		4	5	6	7	8
		11	12	13	14	15
		18	19	20	21	22
		25	26	27	28	29
						30
						31

FÉVRIER 2022

LUN	MAR	MER	JEU	VEN	SAM	DIM
		1	2	3	4	5
		7	8	9	10	11
		14	15	16	17	18
		21	22	23	24	25
		28				

AOÛT 2022

LUN	MAR	MER	JEU	VEN	SAM	DIM
		1	2	3	4	5
		8	9	10	11	12
		15	16	17	18	19
		22	23	24	25	26
		29	30	31		

SEPTEMBRE 2022

LUN	MAR	MER	JEU	VEN	SAM	DIM
				1	2	3
		5	6	7	8	9
		12	13	14	15	16
		19	20	21	22	23
		26	27	28	29	30

OCTOBRE 2022

LUN	MAR	MER	JEU	VEN	SAM	DIM
					1	2
		3	4	5	6	7
		10	11	12	13	14
		17	18	19	20	21
		24	25	26	27	28
						29
						30
						31

NOVEMBRE 2022

LUN	MAR	MER	JEU	VEN	SAM	DIM
		1	2	3	4	5
		7	8	9	10	11
		14	15	16	17	18
		21	22	23	24	25
		28	29	30		

DÉCEMBRE 2022

LUN	MAR	MER	JEU	VEN	SAM	DIM
				1	2	3
		5	6	7	8	9
		12	13	14	15	16
		19	20	21	22	23
		26	27	28	29	30
						31

**UNE SIMPLIFICATION DU GESTE DE TRI !
DÉSORMAIS, TOUS LES EMBALLAGES SE TRIENT !**

**UNE COLLECTE DES EMBALLAGES TOUTES LES 2 SEMAINES
(les déposer dans le bac en vrac, sans sac, vides et non emboîtés)
EN ALTERNANCE AVEC LA COLLECTE DES ORDURES MÉNAGÈRES**

Retrouvez les dates de collecte de votre commune dans le calendrier ci-contre :

- cases grises = collecte des ordures ménagères
- cases jaunes = collecte des emballages
- cases beiges = dimanches et jours fériés

Sortez votre bac d'ordures ménagères de préférence lorsqu'il est plein.



Présentez vos bacs, la veille de la collecte, sur un point de rapprochement, poignée tournée vers la route.



Ne pas surcharger les bacs, ne pas déposer de déchets en sac à côté des bacs, ils ne seront pas collectés.



En cas d'absence, d'oubli ou de surplus de déchets, des conteneurs collectifs sont accessibles avec votre badge déchèteries 7j/7 et 24h/24. Retrouvez les emplacements sur notre site internet.

COLLECTE D'ORDURES MÉNAGÈRES

JE COCHE POUR SUIVRE MON NOMBRE DE RAMASSAGES

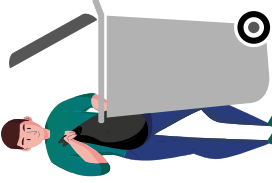
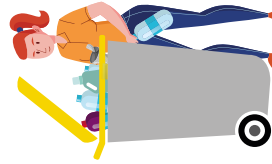
- 12 janv.
- 26 janv.
- 9 fév.
- 23 fév.
- 9 mars
- 23 mars
- 6 avril
- 21 avril
- 4 mai
- 18 mai
- 1 juin
- 15 juin
- 29 juin
- 13 juil.
- 27 juil.
- 10 août
- 24 août
- 7 sept.
- 21 sept.
- 5 oct.
- 19 oct.
- 3 nov.
- 16 nov.
- 30 nov.
- 14 déc.
- 28 déc.
- TOTAL**

CALENDRIER 2022

PAS-DE-JEU, PLAINE-ET-VALLEES, MARNES, ST-MARTIN-DE-MACON, ST-LEGER-DE-MONTBRUN, TOURTENAY

COLLECTE DU :

JEUDI



MARS 2022

LUN	MAR	MER	JEU	VEN	SAM	DIM
	1	2	3	4	5	6
7	8	9	10	11	12	13
14	15	16	17	18	19	20
21	22	23	24	25	26	27
28	29	30	31			

AVRIL 2022

LUN	MAR	MER	JEU	VEN	SAM	DIM
				1	2	3
4	5	6	7	8	9	10
11	12	13	14	15	16	17
18	19	20	21	22	23	24
25	26	27	28	29	30	

MAI 2022

LUN	MAR	MER	JEU	VEN	SAM	DIM
						1
2	3	4	5	6	7	8
9	10	11	12	13	14	15
16	17	18	19	20	21	22
23	24	25	26	27	28	29
30	31					

JUIN 2022

LUN	MAR	MER	JEU	VEN	SAM	DIM
			1	2	3	4
5	6	7	8	9	10	11
12	13	14	15	16	17	18
19	20	21	22	23	24	25
26	27	28	29	30		

JUILLET 2022

LUN	MAR	MER	JEU	VEN	SAM	DIM
					1	2
3	4	5	6	7	8	9
10	11	12	13	14	15	16
17	18	19	20	21	22	23
24	25	26	27	28	29	30
31						

JANVIER 2022

LUN	MAR	MER	JEU	VEN	SAM	DIM
						1
2	3	4	5	6	7	8
9	10	11	12	13	14	15
16	17	18	19	20	21	22
23	24	25	26	27	28	29
30	31					

FÉVRIER 2022

LUN	MAR	MER	JEU	VEN	SAM	DIM
		1	2	3	4	5
6	7	8	9	10	11	12
13	14	15	16	17	18	19
20	21	22	23	24	25	26
27	28					

AOÛT 2022

LUN	MAR	MER	JEU	VEN	SAM	DIM
			1	2	3	4
5	6	7	8	9	10	11
12	13	14	15	16	17	18
19	20	21	22	23	24	25
26	27	28	29	30		

SEPTEMBRE 2022

LUN	MAR	MER	JEU	VEN	SAM	DIM
				1	2	3
4	5	6	7	8	9	10
11	12	13	14	15	16	17
18	19	20	21	22	23	24
25	26	27	28	29	30	

OCTOBRE 2022

LUN	MAR	MER	JEU	VEN	SAM	DIM
						1
2	3	4	5	6	7	8
9	10	11	12	13	14	15
16	17	18	19	20	21	22
23	24	25	26	27	28	29
30	31					

NOVEMBRE 2022

LUN	MAR	MER	JEU	VEN	SAM	DIM
			1	2	3	4
5	6	7	8	9	10	11
12	13	14	15	16	17	18
19	20	21	22	23	24	25
26	27	28	29	30		

DÉCEMBRE 2022

LUN	MAR	MER	JEU	VEN	SAM	DIM
					1	2
3	4	5	6	7	8	9
10	11	12	13	14	15	16
17	18	19	20	21	22	23
24	25	26	27	28	29	30
31						

**UNE SIMPLIFICATION DU GESTE DE TRI !
DÉSORMAIS, TOUS LES EMBALLAGES SE TRIENT !**

**UNE COLLECTE DES EMBALLAGES TOUTES LES 2 SEMAINES
(les déposer dans le bac en vrac, sans sac, vides et non emboîtés)**

EN ALTERNANCE AVEC LA COLLECTE DES ORDURES MÉNAGÈRES

Retrouvez les dates de collecte de votre commune dans le calendrier ci-contre :

cases grises = collecte des ordures ménagères

cases jaunes = collecte des emballages

cases beiges = dimanches et jours fériés

Sortez votre bac d'ordures ménagères de préférence lorsqu'il est plein.



Présentez vos bacs, la veille de la collecte, sur un point de rapprochement, poignée tournée vers la route.



Ne pas surcharger les bacs, ne pas déposer de déchets en sac à côté des bacs, ils ne seront pas collectés.

En cas d'absence, d'oubli ou de surplus de déchets, des conteneurs collectifs sont accessibles avec votre badge déchèteries 7j/7 et 24h/24. Retrouvez les emplacements sur notre site internet.

COLLECTE D'ORDURES MÉNAGÈRES

JE COCHE POUR SUIVRE MON NOMBRE DE RAMASSAGES

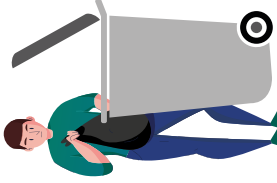
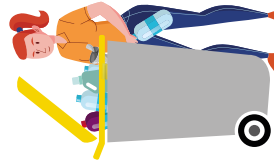
- 6 janv.
- 20 janv.
- 3 fév.
- 17 fév.
- 3 mars
- 17 mars
- 31 mars
- 14 avril
- 28 avril
- 12 mai
- 27 mai
- 10 juin
- 23 juin
- 7 juil.
- 21 juil.
- 4 août
- 19 août
- 1 sept.
- 15 sept.
- 29 sept.
- 13 oct.
- 27 oct.
- 10 nov.
- 24 nov.
- 8 déc.
- 22 déc.
- TOTAL**



CALENDRIER 2022

COULONGES-THOUARSAIS, ST-JEAN-DE-THOUARS

COLLECTE DU :



MARS 2022

LUN	MAR	MER	JEU	VEN	SAM	DIM
			3	4	5	6
7	8	9	10	11	12	13
14	15	16	17	18	19	20
21	22	23	24	25	26	27
28	29	30	31			

AVRIL 2022

LUN	MAR	MER	JEU	VEN	SAM	DIM
				1	2	3
4	5	6	7	8	9	10
11	12	13	14	15	16	17
18	19	20	21	22	23	24
25	26	27	28	29	30	

MAI 2022

LUN	MAR	MER	JEU	VEN	SAM	DIM
						1
2	3	4	5	6	7	8
9	10	11	12	13	14	15
16	17	18	19	20	21	22
23	24	25	26	27	28	29
30	31					

JUIN 2022

LUN	MAR	MER	JEU	VEN	SAM	DIM
			1	2	3	4
6	7	8	9	10	11	12
13	14	15	16	17	18	19
20	21	22	23	24	25	26
27	28	29	30			

JUILLET 2022

LUN	MAR	MER	JEU	VEN	SAM	DIM
				1	2	3
4	5	6	7	8	9	10
11	12	13	14	15	16	17
18	19	20	21	22	23	24
25	26	27	28	29	30	31

JANVIER 2022

LUN	MAR	MER	JEU	VEN	SAM	DIM
					1	2
3	4	5	6	7	8	9
10	11	12	13	14	15	16
17	18	19	20	21	22	23
24	25	26	27	28	29	30
31						

FÉVRIER 2022

LUN	MAR	MER	JEU	VEN	SAM	DIM
			1	2	3	4
7	8	9	10	11	12	13
14	15	16	17	18	19	20
21	22	23	24	25	26	27
28						

AOÛT 2022

LUN	MAR	MER	JEU	VEN	SAM	DIM
			4	5	6	7
8	9	10	11	12	13	14
15	16	17	18	19	20	21
22	23	24	25	26	27	28
29	30	31				

SEPTEMBRE 2022

LUN	MAR	MER	JEU	VEN	SAM	DIM
			1	2	3	4
5	6	7	8	9	10	11
12	13	14	15	16	17	18
19	20	21	22	23	24	25
26	27	28	29	30		

OCTOBRE 2022

LUN	MAR	MER	JEU	VEN	SAM	DIM
						1
3	4	5	6	7	8	9
10	11	12	13	14	15	16
17	18	19	20	21	22	23
24	25	26	27	28	29	30
31						

NOVEMBRE 2022

LUN	MAR	MER	JEU	VEN	SAM	DIM
			1	2	3	4
7	8	9	10	11	12	13
14	15	16	17	18	19	20
21	22	23	24	25	26	27
28	29	30				

DÉCEMBRE 2022

LUN	MAR	MER	JEU	VEN	SAM	DIM
				1	2	3
5	6	7	8	9	10	11
12	13	14	15	16	17	18
19	20	21	22	23	24	25
26	27	28	29	30	31	

**UNE SIMPLIFICATION DU GESTE DE TRI
DÉSORMAIS, TOUS LES EMBALLAGES SE TRIENT !**

**UNE COLLECTE DES EMBALLAGES TOUTES LES 2 SEMAINES
(les déposer dans le bac en vrac, sans sac, vides et non emboîtés)**

EN ALTERNANCE AVEC LA COLLECTE DES ORDURES MÉNAGÈRES

Retrouvez les dates de collecte de votre commune dans le calendrier ci-contre :

- cases grises = collecte des ordures ménagères
- cases jaunes = collecte des emballages
- cases beiges = dimanches et jours fériés

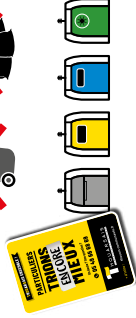
**Sortez votre bac d'ordures ménagères de préférence
lorsqu'il est plein.**



**Présentez vos bacs, la veille de la collecte, sur un point
de rapprochement, poignée tournée vers la route.**



**Ne pas surcharger les bacs, ne pas déposer de déchets
en sac à côté des bacs, ils ne seront pas collectés.**



En cas d'absence, d'oubli ou de surplus de déchets, des
conteneurs collectifs sont accessibles avec votre badge
déchèteries 7j/7 et 24h/24. Retrouvez les emplacements sur
notre site internet.

COLLECTE D'ORDURES
MÉNAGÈRES

**JE COCHE POUR
SUIVRE MON NOMBRE
DE RAMASSAGES**

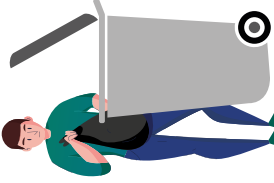
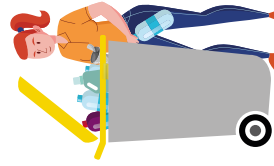
- 13 janv.
- 27 janv.
- 10 fév.
- 24 fév.
- 10 mars
- 24 mars
- 7 avril
- 22 avril
- 5 mai
- 19 mai
- 2 juin
- 16 juin
- 30 juin
- 15 juill.
- 28 juil.
- 11 août
- 25 août
- 8 sept.
- 22 sept.
- 6 oct.
- 20 oct.
- 4 nov.
- 17 nov.
- 1 déc.
- 15 déc.
- 29 déc.
- TOTAL**

CALENDRIER 2022

PIERREFITTE

COLLECTE DU :

VENDREDI



MARS 2022

LUN	MAR	MER	JEU	VEN	SAM	DIM
	1	2	3	4	5	6
7	8	9	10	11	12	13
14	15	16	17	18	19	20
21	22	23	24	25	26	27
28	29	30	31			

AVRIL 2022

LUN	MAR	MER	JEU	VEN	SAM	DIM
				1	2	3
4	5	6	7	8	9	10
11	12	13	14	15	16	17
18	19	20	21	22	23	24
25	26	27	28	29	30	

MAI 2022

LUN	MAR	MER	JEU	VEN	SAM	DIM
						1
2	3	4	5	6	7	8
9	10	11	12	13	14	15
16	17	18	19	20	21	22
23	24	25	26	27	28	29
30	31					

JUN 2022

LUN	MAR	MER	JEU	VEN	SAM	DIM
			1	2	3	4
5	6	7	8	9	10	11
12	13	14	15	16	17	18
19	20	21	22	23	24	25
26	27	28	29	30		

JANVIER 2022

LUN	MAR	MER	JEU	VEN	SAM	DIM
					1	2
3	4	5	6	7	8	9
10	11	12	13	14	15	16
17	18	19	20	21	22	23
24	25	26	27	28	29	30
31						

FÉVRIER 2022

LUN	MAR	MER	JEU	VEN	SAM	DIM
	1	2	3	4	5	6
7	8	9	10	11	12	13
14	15	16	17	18	19	20
21	22	23	24	25	26	27
28						

JUILLET 2022

LUN	MAR	MER	JEU	VEN	SAM	DIM
				1	2	3
4	5	6	7	8	9	10
11	12	13	14	15	16	17
18	19	20	21	22	23	24
25	26	27	28	29	30	31

AOÛT 2022

LUN	MAR	MER	JEU	VEN	SAM	DIM
	1	2	3	4	5	6
7	8	9	10	11	12	13
14	15	16	17	18	19	20
21	22	23	24	25	26	27
28	29	30	31			

SEPTEMBRE 2022

LUN	MAR	MER	JEU	VEN	SAM	DIM
			1	2	3	4
5	6	7	8	9	10	11
12	13	14	15	16	17	18
19	20	21	22	23	24	25
26	27	28	29	30		

OCTOBRE 2022

LUN	MAR	MER	JEU	VEN	SAM	DIM
					1	2
3	4	5	6	7	8	9
10	11	12	13	14	15	16
17	18	19	20	21	22	23
24	25	26	27	28	29	30
31						

NOVEMBRE 2022

LUN	MAR	MER	JEU	VEN	SAM	DIM
	1	2	3	4	5	6
7	8	9	10	11	12	13
14	15	16	17	18	19	20
21	22	23	24	25	26	27
28	29	30				

DÉCEMBRE 2022

LUN	MAR	MER	JEU	VEN	SAM	DIM
			1	2	3	4
5	6	7	8	9	10	11
12	13	14	15	16	17	18
19	20	21	22	23	24	25
26	27	28	29	30	31	

**UNE SIMPLIFICATION DU GESTE DE TRI !
DÉSORMAIS, TOUS LES EMBALLAGES SE TRIENT !**

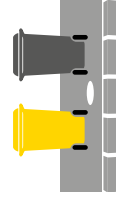
**UNE COLLECTE DES EMBALLAGES TOUTES LES 2 SEMAINES
(les déposer dans le bac en vrac, sans sac, vides et non emboîtés)**

EN ALTERNANCE AVEC LA COLLECTE DES ORDURES MÉNAGÈRES

Retrouvez les dates de collecte de votre commune dans le calendrier ci-contre :

- cases grises = collecte des ordures ménagères
- cases jaunes = collecte des emballages
- cases beiges = dimanches et jours fériés

Sortez votre bac d'ordures ménagères de préférence lorsqu'il est plein.



Présentez vos bacs, la veille de la collecte, sur un point de rapprochement, poignée tournée vers la route.



Ne pas surcharger les bacs, ne pas déposer de déchets en sac à côté des bacs, ils ne seront pas collectés.



En cas d'absence, d'oubli ou de surplus de déchets, des conteneurs collectifs sont accessibles avec votre badge déchèteries 7j/7 et 24h/24. Retrouvez les emplacements sur notre site internet.

COLLECTE D'ORDURES MÉNAGÈRES

JE COCHE POUR SUIVRE MON NOMBRE DE RAMASSAGES

- 7 janv.
 - 21 janv.
 - 4 fév.
 - 18 fév.
 - 4 mars
 - 18 mars
 - 1 avril
 - 15 avril
 - 29 avril
 - 13 mai
 - 28 mai
 - 11 juin
 - 24 juin
 - 8 juil.
 - 22 juil.
 - 5 août
 - 20 août
 - 2 sept.
 - 16 sept.
 - 30 sept.
 - 14 oct.
 - 28 oct.
 - 12 nov.
 - 25 nov.
 - 9 déc.
 - 23 déc.
- TOTAL** _____



La magie de Noël à la Maison du Thouarsais

Du 7 au 31 décembre, faites le plein de cadeaux dans la boutique éphémère du 1, rue Saint-Médard, à Thouars !

Pendant les fêtes de fin d'année, la boutique de la Maison du Thouarsais s'installe à nouveau dans l'ancienne épicerie de la rue Saint-Médard, meublée et décorée grâce à un partenariat avec Emmaüs. Elle sera ouverte du mardi au jeudi de 14h à 19h, le vendredi et samedi de 10h à 13h et de 14h à 19h ainsi que les 11 et 12 décembre, de 10h à 13h et de 14h à 19h à l'occasion du marché de Noël.

Les visiteurs pourront y retrouver des produits locaux : miel, confiture, bière, vins du Thouarsais... Des dégustations seront organisées, avec la participation des producteurs.

Pour cette édition 2021, la boutique élargit ses horizons et invite les visiteurs à découvrir d'autres univers en présentant les pièces forgées et sculptées par l'atelier d'Acryle à Cersay. Puisant son inspiration dans la reproduction historique et dans son propre monde, l'artisan d'art réalise des équipements destinés notamment aux jeux de rôle : coutellerie, bijoux et ... baguettes magiques pour sorciers débutants ou confirmés !

Autre idée cadeau : les stylos en bois de Jean-Yves Ludcher; qui a installé son atelier il y a quelques mois à Missé et propose des créations uniques sous la signature « Ecrit-Thouars ».

Les valises reconditionnées en bar à chat ou autres objets créés à partir de bois de palettes ou de récupération dans l'atelier du deux-sévrien Stéphane Levavasseur, seront également à l'honneur.



INFOS

atelieracryle.com

facebook.com/ecrithouars

instagram.com/palette_et_recup_re.creation

Retrouver le programme des animations et des dégustations sur maisonduthouarsais.com



Construire son retour vers l'emploi

« Ils construisent des murs et ils se construisent eux-mêmes ». Encadré par Manuel, l'atelier maçonnerie du chantier d'insertion du Centre Intercommunal d'Action Sociale, entreprend la réhabilitation du patrimoine thouarsais non classé tout en accompagnant ses salariés vers le retour à l'emploi.

Après deux années de travail durant lesquelles ils se sont relayés par équipes de 6, ils viennent de terminer la rénovation du mur de la prairie des Ursulines : « *C'est un mur école, pas trop haut, sur un site où il passe peu de véhicules ; il permet d'apprendre les techniques de base de la maçonnerie* ».

Cependant, l'objectif n'est pas de former des maçons mais de permettre aux salariés de retrouver une employabilité. Michel et Quentin en témoignent : « *On ne connaissait pas la maçonnerie avant de rejoindre le chantier mais les compétences acquises sont utilisables pour un autre emploi ; le chantier nous aide largement* ».

Depuis le 1^{er} janvier 2021, une nouvelle procédure de recrutement dans les chantiers d'insertion a été mise en place via la « plateforme de l'inclusion ». Ce service facilite la mise en relation des personnes les plus éloignées de l'emploi avec les employeurs solidaires (SIAE, GEIQ, EA et EATT) et les accompagnants (orienteurs et prescripteurs habilités).



Michel et Quentin ont participé au chantier de rénovation, encadré par Manuel

Les personnes intéressées peuvent s'inscrire directement en ligne ou prendre contact avec leur référent (pôle Emploi, CCAS, Mission Locale, Cap emploi, Antenne Médico-Sociale, POE...) pour les accompagner dans la démarche.

PRATIQUE

Lien pour l'inscription :

<https://emplois.inclusion.beta.gouv.fr/>

CONTACT

Chantier d'insertion / CIAS

du Thouarsais : **05 49 96 58 48**

GRAND ANGLE



Bienvenue à L'Art' tisane !

Les convives ont le sourire après avoir partagé la cuisine de Camille

Lieu de rencontres et de partage, les cafés associatifs offrent un espace de convivialité aux habitants des petites communes et des bourgs. A Sainte-Verge, l'Art'Tisane nous ouvre grand sa porte.

A quelques mètres de l'église et de la mairie, l'Art'Tisane est bien connue des habitants de Sainte-Verge et des environs. On y vient pour déjeuner, voir des expositions, écouter des artistes ou tout simplement acheter des produits en vente dans le coin épicerie.

En ce début d'après-midi de septembre, Marine entre en voisine pour acheter un flacon de lessive : « *Je viens de temps en temps chercher de la lessive écologique locale* ». Pendant ce temps, quatre convives terminent leur déjeuner dans la salle de restauration, dans une ambiance familiale. La déco vient tout droit de chez Emmaüs et il est possible d'acquérir les objets exposés. En été, les repas sont pris sous la tonnelle, au coin de la rue.

Pour consommer, il faut être adhérent au café associatif. La cotisation reste modeste : 5 euros par an et 3 euros pour les moins de 25 ans. Pour les non-adhérents, la note est rallongée de 50 centimes seulement. Créée en 2019, l'association, dont le bureau a été renouvelé le 3 août dernier, réunit aujourd'hui 600 adhérents, venus de tous horizons.

« Adhérer à un lieu »

Derrière le comptoir, c'est le sourire de Camille Quillet qui nous accueille : « *Les gens aiment bien l'idée d'adhérer à un lieu. Ce n'est pas un restaurant comme les autres, les convives prennent leurs couverts et ramènent leurs assiettes. Les bénévoles peuvent donner un coup de main pour le service* ».

Seule aux fourneaux, Camille concocte des petits plats, en particulier des desserts, sa spécialité : « *Mes parents voulaient que je sois avocate mais j'étais plutôt rebelle, je voulais devenir pâtissière* ». Après un passage par la fac de droit de Nantes, elle décroche un bac pro Hôtellerie restauration, option pâtisserie, au lycée hôtelier de Blois. Les expériences se succèdent entre la boutique de Cyril Lignac à Paris, la création d'un kiosque Macaron et Chocolat dans un centre commercial du Thouarsais et la collaboration avec Cédric Grolet, chef pâtissier de renommée mondiale.

En 2021, c'est le retour à Sainte-Verge où résident ses parents : « *La vie parisienne ne me convenait pas* ». L'opportunité de reprendre le café associatif se présente très rapidement : « *Je cherchais à monter une association et j'ai rencontré la gérante de L'Art'Tisane qui souhaitait passer la main. En deux semaines, c'était fait !* ». Salariée de la mairie dans le cadre d'un contrat aidé, elle est mise à disposition de l'association depuis le mois d'août.

En plus de la restauration, à base de produits du marché, Camille fait vivre ce lieu de convivialité en organisant des animations et en approvisionnant l'épicerie où se côtoient produits espagnols, vins du Thouarsais et bien sûr, thés et tisanes !

PRATIQUE

L'Art'Tisane est ouverte les mercredis et jeudis de 12h à 20h, ainsi que les vendredis et samedis de 12h à 22 heures.

Il est préférable de réserver au **09 92 74 50 80**.

Plus d'infos sur la page facebook *L'Art'tisane-café-culturel-associatif*.



A Louzy aussi... Créé en juillet 2021, le café associatif de Louzy, O'Bar à Thym, a trouvé sa place dans la vie de la commune. Fort d'une centaine d'adhérents, il est géré par Betty Martineau, animatrice d'activités sociales et de la vie locale, et salariée de la mairie dans le cadre d'un contrat aidé mis à disposition de l'association. Les nombreuses animations proposées à toutes les générations sont relayées sur la page facebook.com/obarathym79/.



Nouveaux arrivants : ils ont choisi le Thouarsais !



Il y a près d'un an, Nadine Descousis quittait Paris pour installer sa société de « production sur mesure d'arts vivants » dans l'ancienne gare de Saint-Martin-de-Sanzay.

« Le Covid et le confinement, conjugués à la baisse d'activité dans le milieu culturel ont accéléré notre projet : la fenêtre s'est ouverte, c'était le moment ! ». Avec Guillaume, son mari, comédien en théâtre de rue, et sa fille de six ans, Prune, elle a franchi le pas et a rejoint le Thouarsais :

« Ma sœur avait acheté un ancien moulin à proximité, et nous avons rencontré des habitants qui sont devenus des amis ; on se sent très bien ici ».

Cette décision, c'est d'abord un choix de vie : « Nous voulions retrouver du sens au quotidien, une proximité avec les gens et avec notre environnement, consommer en circuits courts ; nous souhaitons montrer à notre fille que l'on peut être libres avant d'être contraints ».

« Agir sur le territoire »

Géographe de formation, Nadine Descousis a vécu plusieurs vies professionnelles, et résidé notamment en Afrique et au Maroc avant de fonder sa société « Labarakatarte* » :

« Mon rôle est de créer les meilleures conditions pour qu'un spectacle puisse exister. J'accompagne beaucoup d'humoristes ». Elle a ainsi travaillé avec Blanche Gardin et co-produit actuellement Aymeric Lompret.

Si elle effectue régulièrement des allers-retours à Paris et suit les artistes en tournée, elle entend bien développer son activité dans le Thouarsais, en s'appuyant sur son réseau professionnel et en créant des liens avec les acteurs locaux : « Nous pouvons peut-être agir sur le territoire, plus qu'en région parisienne ».

* labarakatarte@gmail.com



Mélody et Corentin, parents d'une petite Emy, 5 mois, nouveaux résidents à Sainte-Verge

« Avec ma conjointe, nous sommes originaires du Thouarsais. Nous avons fait construire sur le nouveau lotissement à Sainte-Verge. Nous avons nos familles à proximité, je travaille sur Bressuire et Mélody à Oiron. Nous sommes très attachés à notre territoire. Je faisais partie du club de foot de Thouars et je pratique le badminton à Loisirs Plus. Ici, on a tout sur place, on peut aller à pied au centre commercial et à la boulangerie. Il y a des aires de jeu pour les enfants, c'est top ! J'ai des copains qui sont sur Nantes, ils font tout pour revenir sur Thouars... »



Brigitte et Philippe, nouveaux arrivants à Saint-Léger-de-Montbrun

« Nous sommes arrivés il y a un an, le 18 décembre. Philippe est jeune retraité et je suis assistante maternelle. Nous nous sommes rapprochés de notre fille qui n'habite pas très loin d'ici. Notre maison du Puy-Notre Dame était trop grande. Notre nouvelle maison est de plain-pied, toute neuve, nous sommes juste en face de l'école. Pour mon travail, c'est parfait ! »

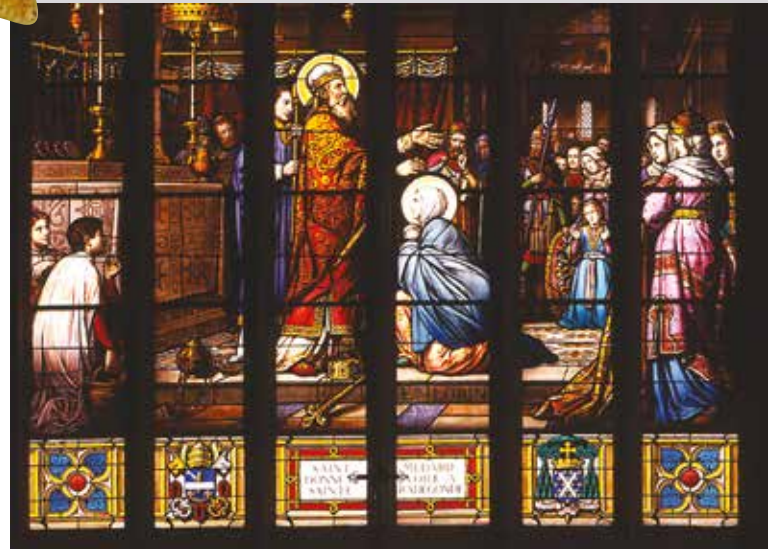
Saint-Léger-de-Montbrun est une petite ville dynamique qui a connu beaucoup de changements. Nous ne sommes pas loin de Thouars et il y a un commerce pour nous dépanner, notamment pour le courrier. Nous avons bien l'intention de rester ! »

Vous venez d'arriver dans le Thouarsais ? Contactez-nous à l'adresse : communication@thouars-communaute.fr
 Votre témoignage sera en ligne sur le site www.thouars-communaute.fr





Calcaire où apparaissent des «étoiles» (entolites)



Sainte Radegonde représentée dans le vitrail du chœur de l'église Saint-Médard de Thouars (Atelier Lobin - Tours 1886) - Service de l'Architecture et des Patrimoines de la ville de Thouars

Le « Champ des Étoiles » : quand la légende rejoint la réalité

Au lieu-dit le « Champ des Étoiles », à Sainte-Radegonde, de curieuses petites étoiles parsèment le sol, donnant naissance à une légende qui a traversé les siècles...

En Deux-Sèvres, département rural s'il en est, bien des lieux sont rattachés à des contes, des légendes convoquant le Diable, la fée Mélusine, Gargantua... parfois même des êtres fantastiques. Le Thouarsais n'échappe pas à la règle et la tradition populaire rapporte qu'à proximité de l'ancien village de Sainte-Radegonde (Thouars), sur le plateau qui domine le Thouet, un site met en scène Radegonde de Poitiers, princesse de Thuringe devenue reine des Francs en épousant Clotaire 1^{er}, fils de Clovis : le « Champ des étoiles ».

Que nous dit la légende ? « Pour fuir les frasques de la cour royale, Radegonde, reine humble et dévote, décida de quitter son mari pour vivre sa foi et se réfugia dans le Thouarsais où elle possédait des terres. Des sbires du roi, envoyés à ses trousses, la rattrapèrent. Vêtue d'un manteau d'hermine constellé d'étoiles, elle implora l'aide de Dieu. Et le miracle s'accomplit : des pommiers, alors en fleurs, courbèrent leurs rameaux pour la cacher aux yeux de ses poursuivants. Sauvée, elle passa la nuit dans le verger et, à l'aube, y abandonna son manteau... Depuis, les étoiles de l'habit royal sont visibles à même le sol ».

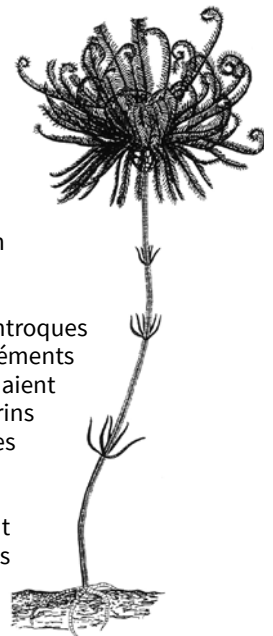
Des fossiles datés du Toarcien

Cette légende - adaptation (possible ? probable ?) du « miracle des avoines », apparu au XIII^e siècle, également attaché à Radegonde de Poitiers mais ayant pour cadre Saix (Vienne) - tire son origine de la présence d'innombrables petites étoiles à cinq branches qui jonchent la surface d'un champ.

Ces étoiles que les spécialistes appellent des entolites sont des fossiles. Elles correspondent à de petits éléments qui, empilés les uns au dessus des autres, constituaient la tige articulée (ou pédoncule) d'animaux marins dont la morphologie rappelle celle d'une plante : les crinoïdes.

Ces derniers appartiennent à l'embranchement des échinodermes qui regroupe les concombres de mer, les étoiles de mer, les ophiures, les oursins... Également appelés lys de mer, les crinoïdes vivent principalement dans les mers tropicales actuelles, parfois fixés au substrat grâce à des cirres, sorte de vrilles.

Le pédoncule se termine par un calice muni de nombreux bras, longs, ramifiés et flexibles, qui leur permettent de filtrer l'eau afin de retenir les micro-organismes dont ils se nourrissent. Les restes de crinoïdes fossiles que l'on peut observer à Sainte-Radegonde sont datés du Toarcien (vers -180 millions d'années), étage du Jurassique inférieur qui a fait - et fait toujours - la renommée de Thouars auprès des géologues et des paléontologues du monde entier. Et là, ce n'est pas une légende mais bien la réalité !



Reconstitution d'un crinoïde toarcien

Penser à déclarer vos travaux !

De nouvelles fenêtres, un garage, une extension, un ravalement, vos travaux nécessitent probablement une autorisation d'urbanisme ! Déclaration préalable, permis de construire, de démolir : le service ADS répond à vos questions et vous oriente.

Le plan Local d'Urbanisme intercommunal (PLUi), approuvé en février 2020, recense l'ensemble des règles qui s'appliquent à vos projets en matière d'urbanisme et d'occupation des sols. Il recense aussi les servitudes qui s'appliquent sur le territoire. Plusieurs secteurs existent avec des enjeux variés : protection du patrimoine bâti, secteurs urbains, secteurs naturels, zones inondables... Les règles varient suivant la localisation et le contenu de votre projet.

Le patrimoine historique est quant à lui protégé via les Sites Patrimoniaux Remarquables de Thouars et de Oiron, documents qui indiquent et orientent les modalités de réalisation des travaux. D'autres secteurs précis sont également soumis à l'avis de l'architecte des bâtiments de France.

Où trouver le PLUi ?

www.geoportail-urbanisme.gouv.fr ou thouars-communaute.fr, rubrique aménagement

Quelle procédure pour mon projet ?

www.cohesion-territoires.gouv.fr

Où télécharger les formulaires ?

www.service-public.fr/particuliers/vosdroits/N319

Où se renseigner ?

Renseignements et dépôt des dossiers dans votre mairie

Renseignements possibles au service ADS de la Communauté de Communes

Tél. 05 49 66 68 68



CONSTRUCTION NEUVE	AUTORISATION À DÉPOSER
Pour toute nouvelle construction de plus de 20m ² de surface plancher ou d'emprise au sol.	Permis de construire
Construction de surface de plancher ou d'emprise au sol inférieure à 20m ² .	Déclaration préalable
TRAVAUX SUR UNE CONSTRUCTION EXISTANTE	AUTORISATION À DÉPOSER
Extension supérieure à 20m ² de surface de plancher ou d'emprise au sol.	Permis de construire
Extension de surface de plancher ou d'emprise au sol inférieures à 20m ² .	Déclaration préalable
Travaux modifiant l'aspect extérieur du bâtiment : création d'une clôture, changements de fenêtres...	Déclaration préalable

AMÉNAGEMENTS EXTÉRIEURS	AUTORISATION À DÉPOSER
En lotissement : > sans création ou aménagement de voies, d'espaces ou d'équipements communs à plusieurs lots et internes au lotissement. > Situé hors d'un site classé ou d'un secteur sauvegardé	Déclaration préalable
LES PISCINES	AUTORISATION À DÉPOSER
Dont la couverture a plus de 1,80m de haut, quelle que soit la superficie	Permis de construire
Dont le bassin a une superficie inférieure ou égale à 100m ² , non couvertes ou dont la couverture fait moins de 1.80 mètres de hauteur au dessus du sol.	Déclaration préalable
La piscines citées ci-dessus et situées en site classé ou en instance de classement	Déclaration préalable
DÉMOLITIONS	AUTORISATION À DÉPOSER
Pour toutes démolitions	Permis de démolir

Soutien au Comité de Jumelage du Saint-Varentais - Projet eau au Togo



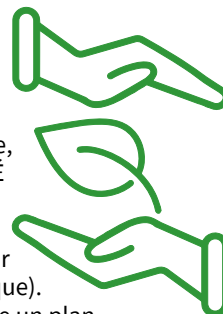
Depuis septembre, la Communauté de Communes du Thouarsais peut apporter son soutien aux actions de coopération et de solidarité internationale dans le domaine de l'eau et de l'assainissement, portées par des associations du territoire grâce à la mobilisation d'une part du budget Annexe Assainissement. Elle a ainsi répondu favorablement à la demande du Comité de Jumelage du Saint-Varentais qui intervient au Togo dans des villages éloignés de points d'eau naturels du canton de Témedja, à 200km au nord de Lomé,

la capitale. La collectivité apportera 3000€ afin de soutenir la réalisation de 5 nouveaux forages ou la réhabilitation de 5 puits. Ces équipements seront ensuite exploités et entretenus localement par un comité de gestion autonome.

Territoire engagé pour la transition écologique

La Communauté de Communes du Thouarsais s'est inscrite dans une démarche d'évaluation et d'amélioration de ses actions en faveur de la transition écologique depuis 2017. Autrefois appelé label Cit'ergie, le programme « TERRITOIRE ENGAGÉ TRANSITION ÉCOLOGIQUE » s'appuie sur une méthode développée à l'échelle européenne et déclinée en France par l'ADEME (Agence de la transition écologique).

Dans ce cadre, la collectivité met en œuvre un plan d'action contribuant à la transition écologique du territoire. Cet engagement devrait permettre de renouveler sa labellisation avec l'obtention d'une 4^{ème} étoile. Un nouveau programme d'action de 4 ans a été défini afin de poursuivre la dynamique de transition engagée.



Les marchés de Noël en Thouarsais

11 décembre
Saint-Jacques-de-Thouars

11 et 12 décembre
Thouars (Place Flandres-Dunkerque)

18 décembre
Sainte-Verge



Du mercredi 8 au mercredi 15 décembre

Bourse aux jouets

Au CSC de Thouars - de 13h à 18h30

Le Centre SocioCultuel organise sa traditionnelle bourse aux jouets, et mettra en vente les jouets déposés dans ses locaux début décembre.

Renseignements : 21 Av Victor Hugo Thouars
05 49 66 76 40
accueil.cscthouars@thouars-communaute.fr



11 décembre

Marché de la coquille Saint-Jacques

A Saint-Jacques-de-Thouars

Sur ce marché de producteurs locaux organisé par le comité des fêtes de la commune, les circuits courts sont mis à l'honneur. De 9h à 15h, venez déguster et acheter des coquilles Saint-Jacques, un producteur de la baie de St Brieux sera également présent.



16 décembre

Conférence de l'Université Inter-Ages

A Saint-Jean de Thouars

Rendez-vous à 15h à la Maison du Temps Libre, rue des Petits Bournais, pour une présentation retraçant la longue histoire des plantes médicinales par Jean-Christophe Gueguen, docteur en pharmacie.

Adhérent : 3.00 € - Non adhérent : 6.00 €
Demandeur d'emploi, étudiant : 1.00 €



17 décembre

La semaine de Noël

A la ludothèque de Thouars

La ludothèque se met aux couleurs de Noël. Venez partager cette fête de fin d'année avec les animateurs le vendredi 17 décembre. Les mineurs doivent être accompagnés d'un adulte détenteur du pass sanitaire. Port du masque obligatoire.

Réservation conseillée au **05 49 66 02 06**



Jusqu'au 3 avril 2022

Exposition Furkat Ephemera

Au château d'Oiron

Découvrez une histoire singulière de l'art dans les Alpes Suisses ! L'exposition rassemble des documents originaux de communication, les ephemera de Furk'Art, accompagnés de témoignages filmés d'artistes et protagonistes, de vidéos d'archives, ainsi que des écrits. Exposition conçue par Thomas Rodriguez.

Plus d'infos : chateau-oiron.fr.
Château d'Oiron, 10-12 rue du château, Oiron, 79100 Plaine-et-Vallées