

L'ÉGLISE ST-GÉNÉROUX

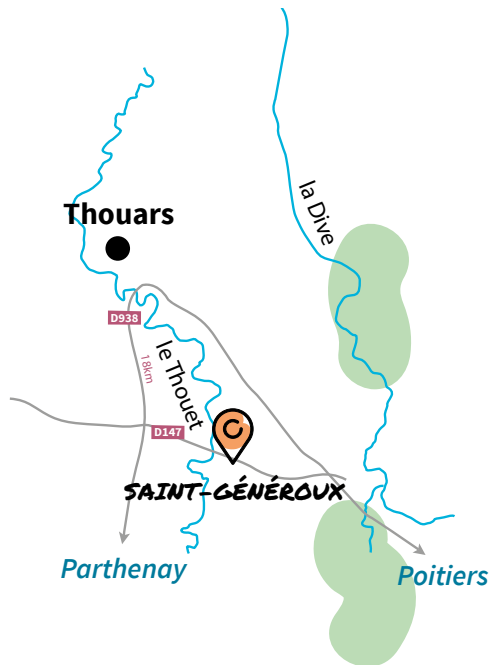
Elle est un remarquable témoin des débuts de l'art Roman en Poitou-Charentes. S'apparentant à la marqueterie par les jeux de pierres des murs, l'église s'inscrit dans une tradition décorative issue de l'antiquité.

LE MOULIN DE MONTGUIMIER

Le puissant moulin privé de Montguimier, implanté au XII^e siècle par les moines de Saint-Jouin-de-Marnes, possède trois meules à grain, maintenant au repos, et une chaussée de 160 m de long.

ANCIEN FOUR À CHAUX D'AUBOVÉ

L'ancien four à chaux d'Aubové date de 1850. La chaux vive permettait d'amender les terres acides ou argileuses de Gâtine et du Bocage par un apport calcaire. Plus communément, la chaux éteinte servait de mortier de construction ou de badigeon et désinfectait les bâtiments des fermes.



LES PLUS BEAUX SENTIERS DU THOUARSAIS...



LUZAY

MARNES

BOUILLÉ-ST-PAUL

THOUARS

J'ai rencontré un problème de balisage, d'entretien des chemins lors de ma balade, je le signale sur sentinelles.sportsdenature.fr

Maison du Thouarsais
OFFICE DE TOURISME
32, place Saint-Médard - 79100 THOUARS
Tél. **05 49 66 17 65**
contact@maisonduthouarsais.com
www.maisonduthouarsais.com

FFRandonnée
les chemins, une richesse partagée
Deux-Sèvres



SAINT-GÉNÉROUX



11km



2h45



balisage
jaune



facile
☆☆☆



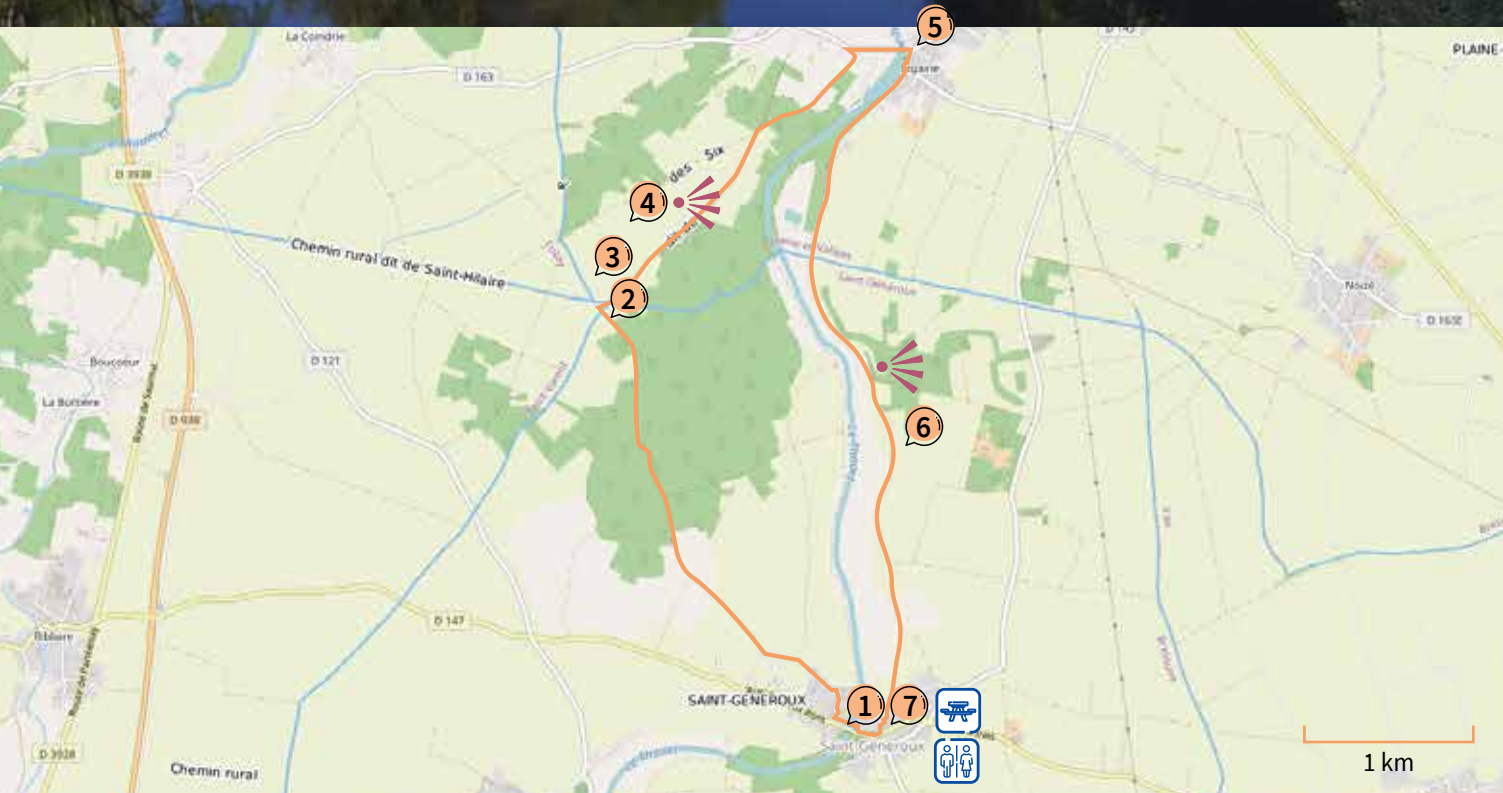
ombrage
☆☆☆

Laissez-vous charmer par le village de Saint-Généroux avec son église carolingienne et son pont roman, l'un des plus imposants sur le Thouet. Maisons et murets en pierre ponctueront votre balade. Entre bosquets et plaines, le Thouet se dessine, invitant les promeneurs à la détente et à la rêverie

LES SENTIERS DU THOUARSAIS...

Je prévois des chaussures et des vêtements adaptés à la randonnée, je n'oublie pas ma bouteille d'eau.

SAINT-GÉNÉROUX



balisage
jaune

continuer

changer
de direction

mauvaise
direction

Parking

Point de départ : parking de la place de l'église

① Partant de l'église, traverser le pont roman puis tourner à droite vers la mairie. Laisser le GR 36 pour monter à gauche le chemin balisé en jaune. Par un chemin empierré à droite, traverser un taillis de chêne puis la vallée sèche des « Granges vallées » vers le carrefour dit « La Croix des forges ».

② Descendre à droite dans la vallée sèche de Saint-Hilaire en empruntant le tracé de l'ancienne voie gallo-romaine dite « Chemin de Saint-Hilaire ». On débouche, au croisement, sur l'aire d'embarquement du bateau à chaîne.

③ A gauche du chemin, quelques noyers rompent la monotonie de la plaine.

④ Point du vue sur la butte de Moncoué et le Parc d'Oiron.

Les buttes de Moncoué et du Parc d'Oiron se signalent dans le paysage ; à leur droite, on aperçoit l'église de Taizé et son clocher. A la grande croix Malécot, descendre à droite vers Auboué.

⑤ Juste après le pont de Ligaine et la petite gloriette de style angevin, suivre à droite la rue du stade puis le chemin vert qui sépare le Thouet des anciens communaux occupés par le stade. A « Vieil Pont », la voie romaine traversait le Thouet. On y trouve aujourd'hui le bateau à chaîne.

⑥ Le moulin à vent qui a perdu son toit, était associé au moulin de Montguimier. Point de vue sur la vallée qui débouche au niveau du moulin.

⑦ Le Chemin Des Deux Moulins se termine entre deux murets de pierres sèches dans le haut-bourg de Saint-Généroux. La rue du Clos des Logis qui descend vers le Thouet rappelle l'existence, près de l'ancien prieuré, des maisons seigneuriales de Montguimier et de Laspoix.

LES + DU CIRCUIT

LE SPOT DÉTENTE

Vous pouvez pique-niquer au bord du Thouet avec vue sur le pont roman de Saint-Généroux.

LE SAVIEZ-VOUS ?

Plusieurs légendes existent autour du personnage de Gargantua dans le Thouarsais. Voici celle qui nous concerne :

« Au gué de Ligaine, Gargantua, en grand appétit et mourant de soif, avala une charrette chargée d'épines, les six boeufs qui la tiraient, le paysan qui les conduisait puis il tarit le Thouet avant de s'endormir. »

